



**DIAGNOZA JAKOŚCI ŻYCIA  
MIESZKAŃCÓW RZESZOWA**

## Spis treści

Szczegóły badania – opis.....	3
Wizualizacja danych.....	4
Metryczka .....	4
Pytania właściwe .....	8
Ocena jakości życia .....	8
Zagospodarowanie przestrzenne, infrastruktura .....	24
Środowisko, zieleń i jakość powietrza .....	31
Ochrona zdrowia.....	35
Kultura, sport i rekreacja .....	37
Zaufanie do działalności samorządowców .....	41

## Szczegóły badania – opis

Drodzy mieszkańcy Rzeszowa. Po 18 latach rządów byłych już Władz Miasta Rzeszowa czas dokonać bilansu ich działalności. Zwróciliśmy do Państwa z prośbą o wzięcie udziału w ankiecie dotyczącej satysfakcji z jakości życia w naszym mieście.

Badanie zadowolenia mieszkańców Rzeszowa mierzone było w oparciu o wybrane wskaźniki jakości życia (urbanistyka i dostępność, infrastruktura transportowa, jakość środowiska, subiektywny dobrobyt, bezpieczeństwo ekonomiczne i fizyczne, czas wolny i oferta kulturalna, zaufanie do władz, zdrowie, materiały warunki życia). Poniżej prezentujemy ich wyniki.

Założenia:

- Badanie techniką CAWI;
- Narzędzie: Arkusz Google Forms;
- Udostępnienie w kanałach społecznościowych Porozumienia Razem dla Rzeszowa na portalu Facebook, w grupach społecznościowych Facebook oraz na stronie internetowej razemdlarzeszowa.com.pl;
- Błąd statystyczny 5 %;
- W badaniu wzięły udział 392 osoby mieszkające w Rzeszowie powyżej 18. roku życia;
- Na pytanie otwarte odpowiedziało 125 osób (wulgaryzmy pominięte);
- Czas trwania: od 18 lutego 2021 r. do 24 lutego 2021 r.

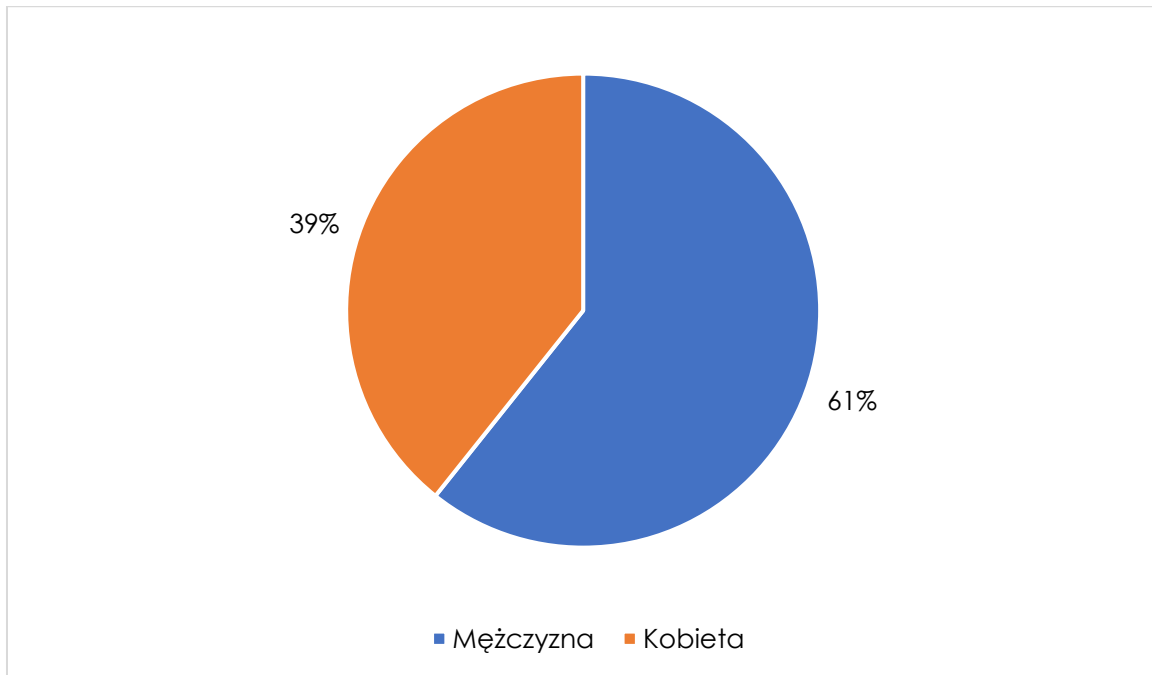
Wnioski:

- Niedoreprezentowana grupa starszych mieszkańców;
- W badaniu nie wzięła udziału żadna osoba w wieku 17 lat i niższym;
- Nadreprezentacja mężczyzn;
- Warto zwrócić uwagę na wyniki dotyczące między innymi:
  - niskiej oceny jakości powietrza,
  - niskiego zaufania do Rady Miasta Rzeszowa,
  - niskiej oceny zagospodarowania przestrzennego, zwłaszcza wśród respondentów mieszkających w blokach,
  - braku zaufania do prezydenta miasta, przy jednocześnie dość zróżnicowanym stosunku do jego 18-letniego zarządzania,
  - braku poparcia społecznego dla decyzji T. Ferenc'a o „namaszczeniu” ministra Warchoła, zwłaszcza wśród osób od urodzenia mieszkających w Rzeszowie,
  - wzrostu niezadowolenia w związku z brakiem uwzględniania postulatów społeczności lokalnej.

# Wizualizacja danych

## Metryczka

### Płeć

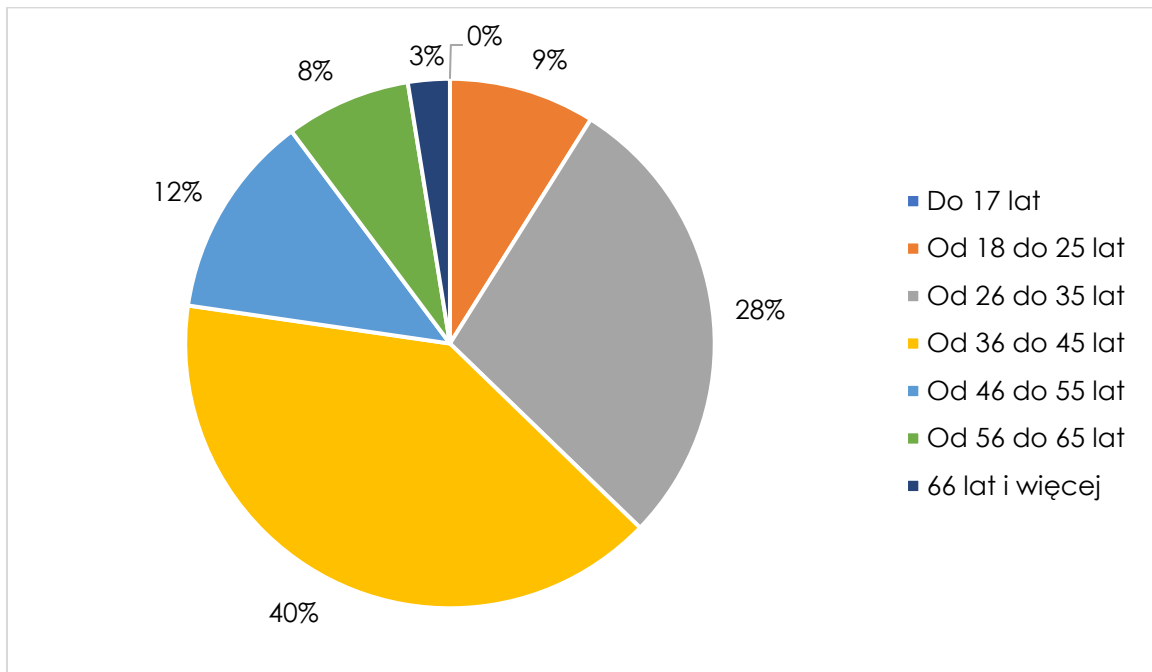


N = 392

Mężczyzna – 238

Kobieta – 154

## Wiek



N = 392

0 – 0%

35 – 9 %

111 – 28 %

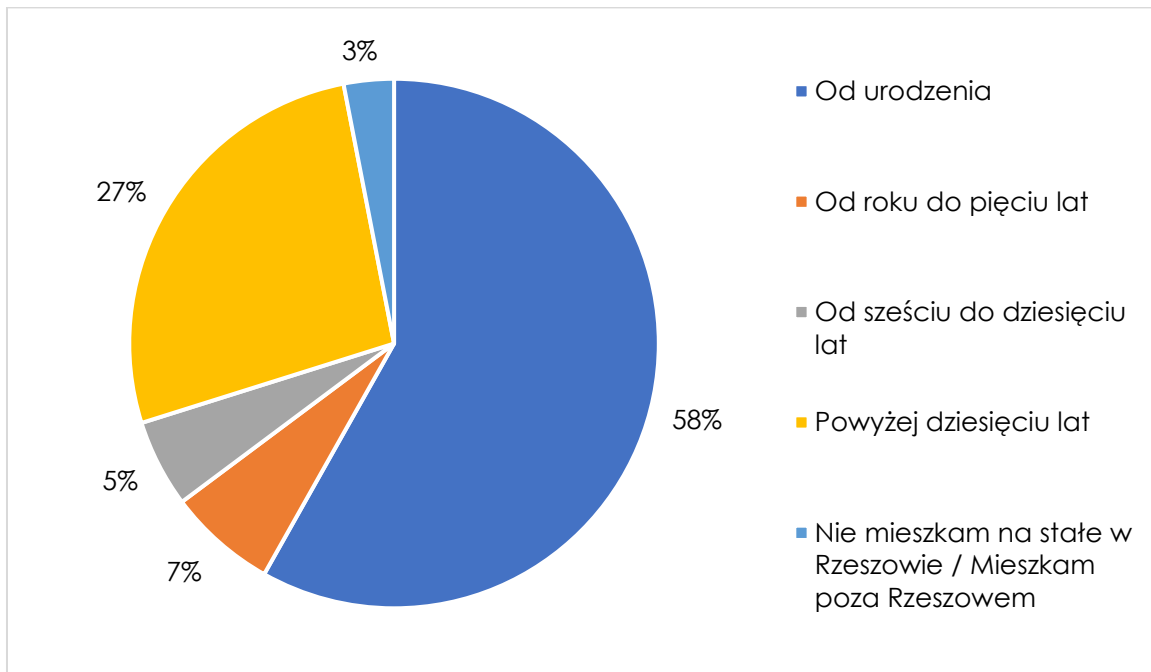
157 – 40 %

49 – 12 %

30 – 8 %

10 – 3 %

## Od jak dawna mieszka Pan(i) w Rzeszowie?



N = 392

228 – 58 %

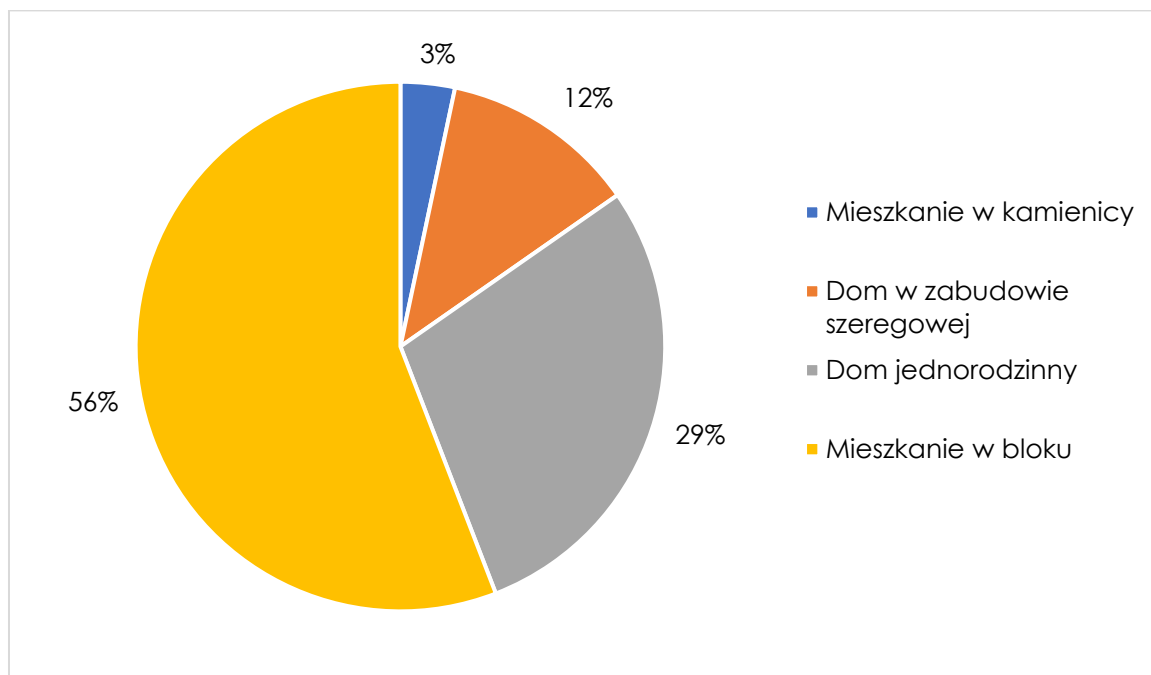
26 – 7 %

21 – 5 %

105 – 27 %

12 – 3 %

## W jakim typie zabudowy Pan(i) mieszka?



N = 392

13 – 3 %

47 – 12 %

113 – 29 %

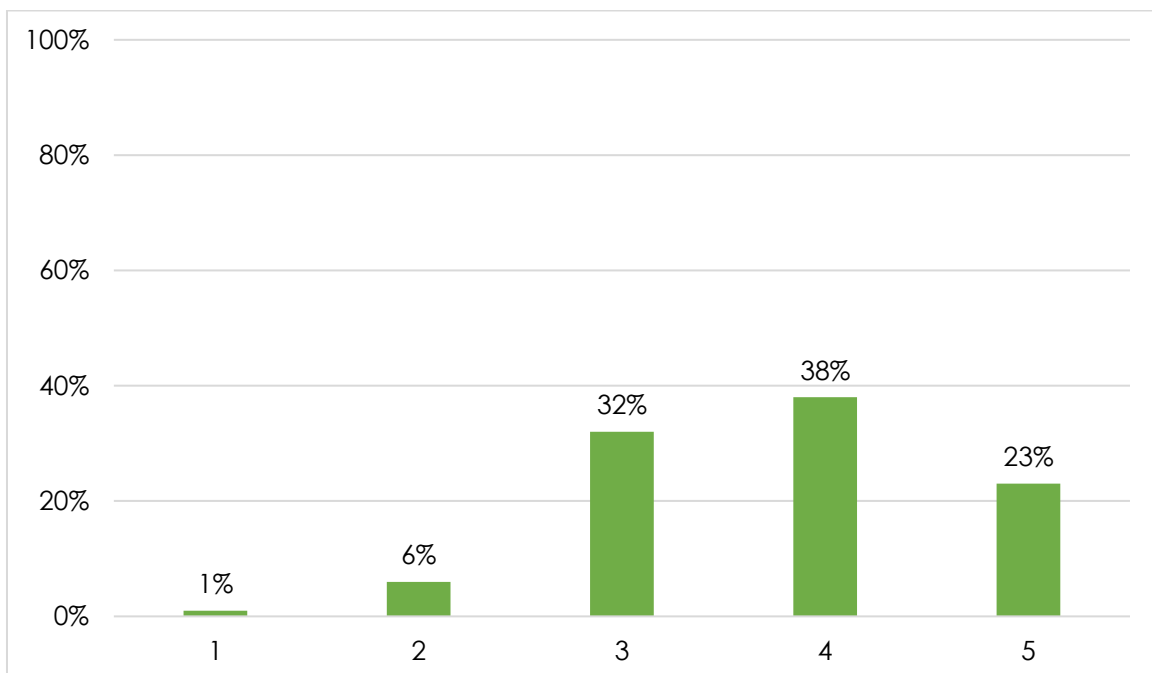
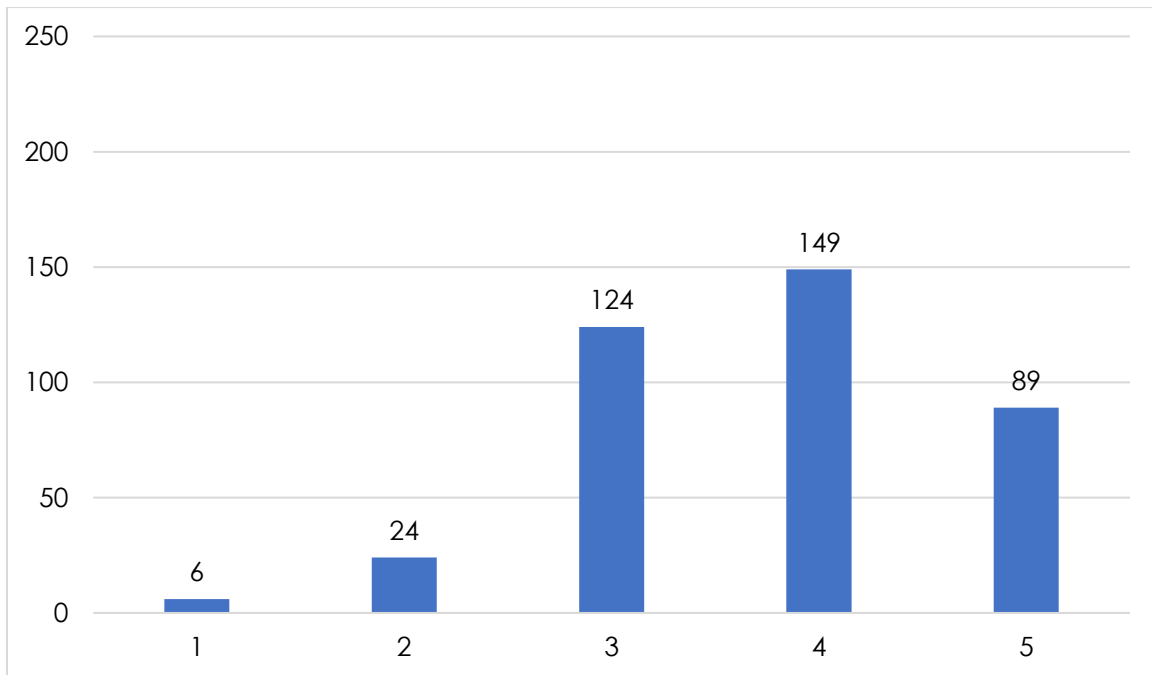
219 – 56 %

## Pytania właściwe

### Ocena jakości życia

#### Czy ogólnie rzecz ujmując jest Pan(i) zadowolona z życia?

##### Wyniki ogólne



1 - zdecydowanie nie; 5 – zdecydowanie tak

W zestawieniu z płcią

	<b>Kobieta</b>	<b>Mężczyzna</b>	<b>RAZEM</b>
<b>1</b>	4	2	6
<b>2</b>	10	14	24
<b>3</b>	63	61	124
<b>4</b>	46	103	149
<b>5</b>	31	58	89
<b>RAZEM</b>	154	238	392

W zestawieniu z wiekiem

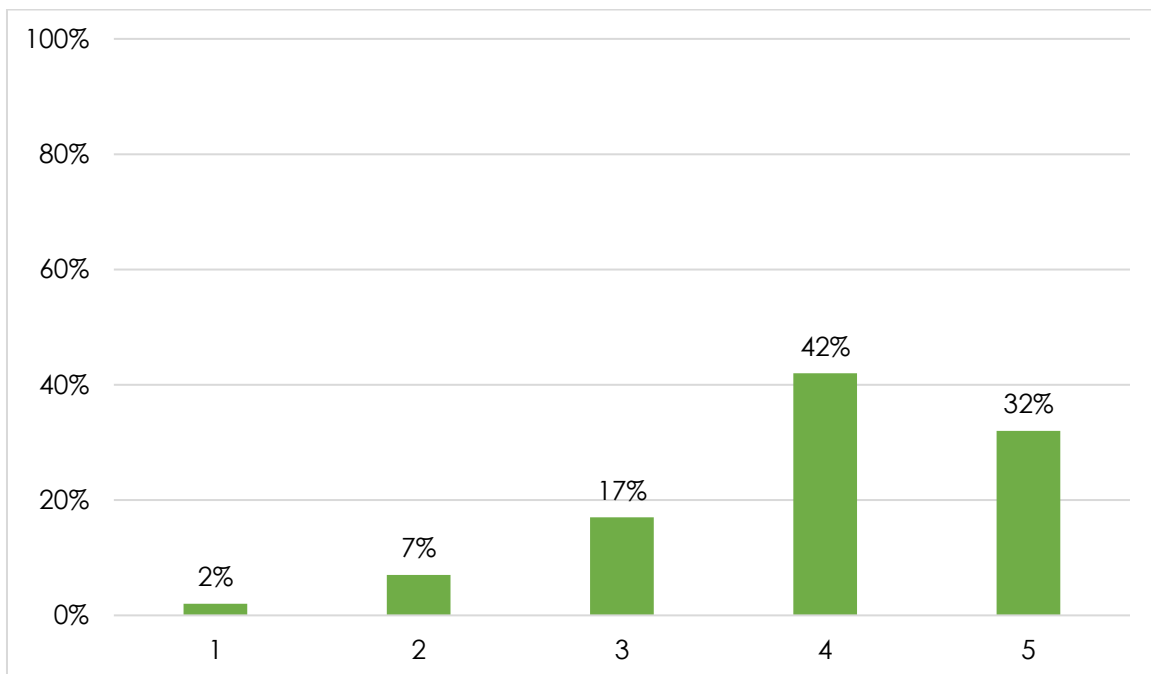
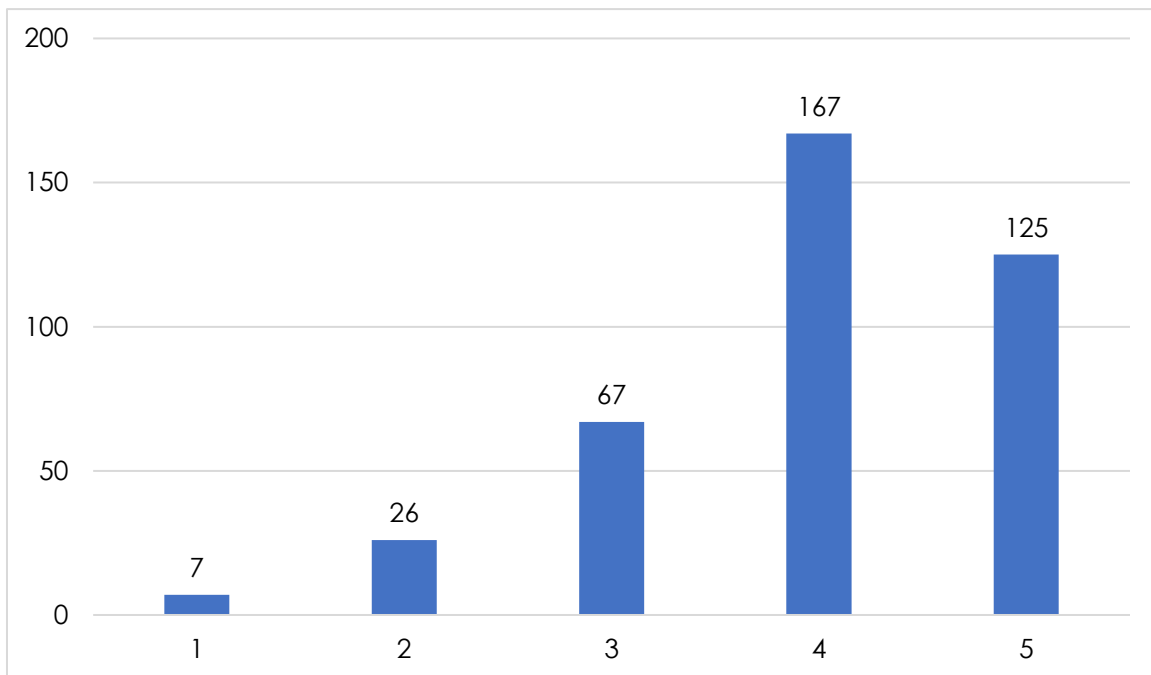
	<b>Do 17 lat</b>	<b>Od 18 do 25 lat</b>	<b>Od 26 do 35 lat</b>	<b>Od 36 do 45 lat</b>	<b>Od 46 do 55 lat</b>	<b>Od 56 do 65 lat</b>	<b>66 lat i więcej</b>	<b>RAZEM</b>
<b>1</b>	0	0	3	2	1	0	0	6
<b>2</b>	0	2	8	12	0	0	2	24
<b>3</b>	0	4	34	57	17	10	2	124
<b>4</b>	0	22	47	42	22	16	0	149
<b>5</b>	0	7	19	44	9	4	6	89
<b>RAZEM</b>	0	35	111	157	49	30	10	392

W zestawieniu z długością zamieszkania w Rzeszowie

	<b>Od roku do pięciu lat</b>	<b>Od sześciu do dziesięciu lat</b>	<b>Powyżej dziesięciu lat</b>	<b>Od urodzenia</b>	<b>Nie mieszkam na stałe w Rzeszowie / Mieszkam poza Rzeszowem</b>	<b>RAZEM</b>
<b>1</b>	0	3	1	2	0	6
<b>2</b>	8	0	6	10	0	24
<b>3</b>	4	4	33	83	0	124
<b>4</b>	10	14	38	79	8	149
<b>5</b>	4	0	27	54	4	89
<b>RAZEM</b>	26	21	105	228	12	392

## Czy jest Pan(i) optymistą/-tką?

### Wyniki ogólne



1 - zdecydowanie nie; 5 – zdecydowanie tak

W zestawieniu z płcią

	<b>Kobieta</b>	<b>Mężczyzna</b>	<b>RAZEM</b>
<b>1</b>	1	6	7
<b>2</b>	11	15	26
<b>3</b>	26	41	67
<b>4</b>	78	89	167
<b>5</b>	38	87	125
<b>RAZEM</b>	154	238	392

W zestawieniu z wiekiem

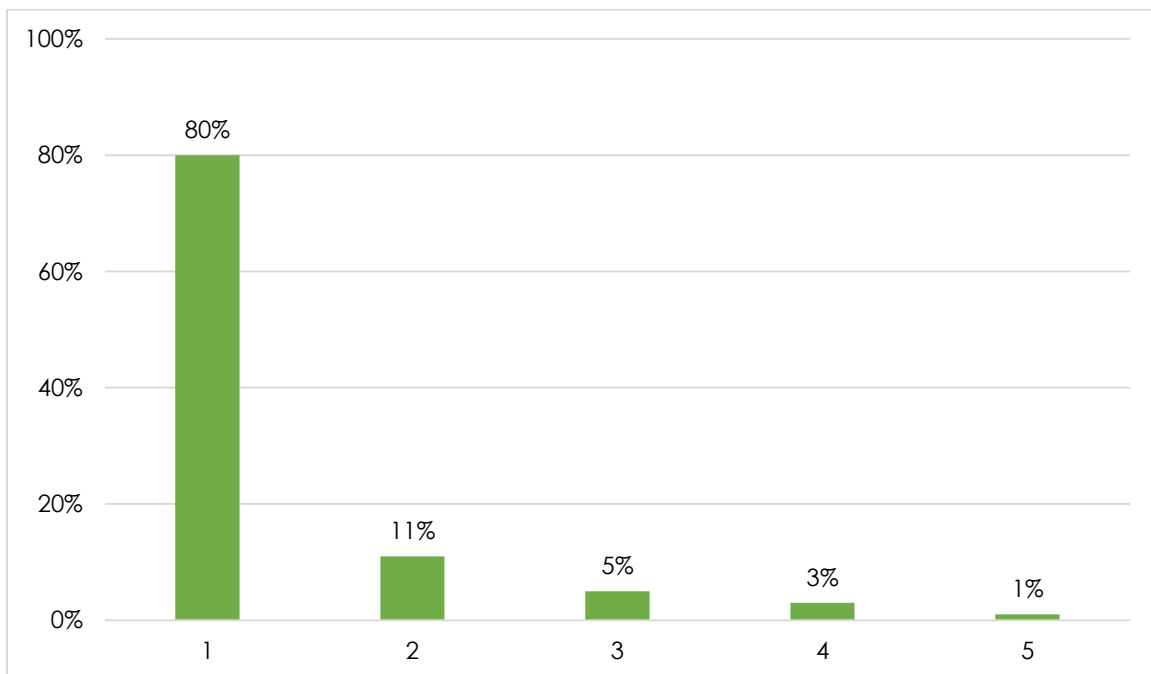
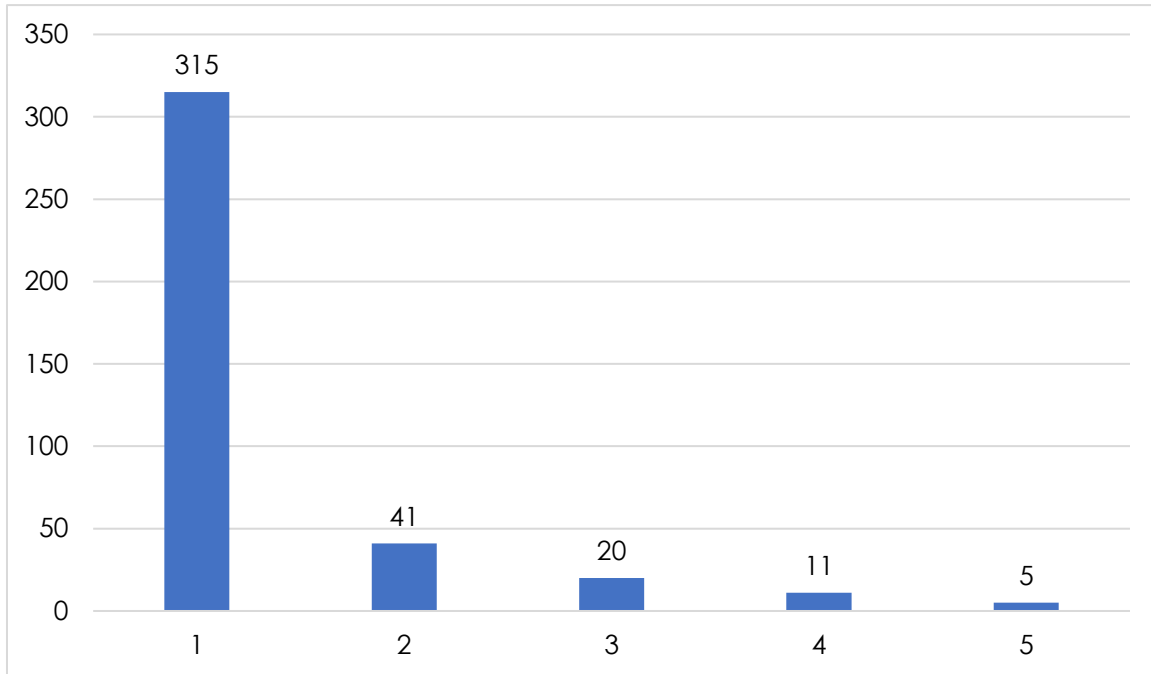
	<b>Do 17 lat</b>	<b>Od 18 do 25 lat</b>	<b>Od 26 do 35 lat</b>	<b>Od 36 do 45 lat</b>	<b>Od 46 do 55 lat</b>	<b>Od 56 do 65 lat</b>	<b>66 lat i więcej</b>	<b>RAZEM</b>
<b>1</b>	0	0	5	2	0	0	0	7
<b>2</b>	0	8	6	2	10	0	0	26
<b>3</b>	0	6	24	28	5	4	0	67
<b>4</b>	0	11	45	73	16	20	2	167
<b>5</b>	0	10	31	52	18	6	8	125
<b>RAZEM</b>	0	35	111	157	49	30	10	392

W zestawieniu z długością zamieszkania w Rzeszowie

	<b>Od roku do pięciu lat</b>	<b>Od sześciu do dziesięciu lat</b>	<b>Powyżej dziesięciu lat</b>	<b>Od urodzenia</b>	<b>Nie mieszkam na stałe w Rzeszowie / Mieszkam poza Rzeszowem</b>	<b>RAZEM</b>
<b>1</b>	0	0	3	4	0	7
<b>2</b>	0	3	9	12	2	26
<b>3</b>	6	6	14	39	2	67
<b>4</b>	12	10	44	97	4	167
<b>5</b>	8	2	35	76	4	125
<b>RAZEM</b>	26	21	105	228	12	392

## Czy ma Pan(i) zaległości w opłatach (kredytach)?

### Wyniki ogólne



1 - zdecydowanie nie; 5 – zdecydowanie tak

W zestawieniu z płcią

	<b>Kobieta</b>	<b>Mężczyzna</b>	<b>RAZEM</b>
<b>1</b>	131	184	315
<b>2</b>	14	27	41
<b>3</b>	2	18	20
<b>4</b>	5	6	11
<b>5</b>	2	3	5
<b>RAZEM</b>	154	238	392

W zestawieniu z wiekiem

	<b>Do 17 lat</b>	<b>Od 18 do 25 lat</b>	<b>Od 26 do 35 lat</b>	<b>Od 36 do 45 lat</b>	<b>Od 46 do 55 lat</b>	<b>Od 56 do 65 lat</b>	<b>66 lat i więcej</b>	<b>RAZEM</b>
<b>1</b>	0	31	87	127	30	30	10	315
<b>2</b>	0	4	7	22	8	0	0	41
<b>3</b>	0	0	8	4	8	0	0	20
<b>4</b>	0	0	8	2	1	0	0	11
<b>5</b>	0	0	1	2	2	0	0	5
<b>RAZEM</b>	0	35	111	157	49	30	10	392

W zestawieniu z długością zamieszkania w Rzeszowie

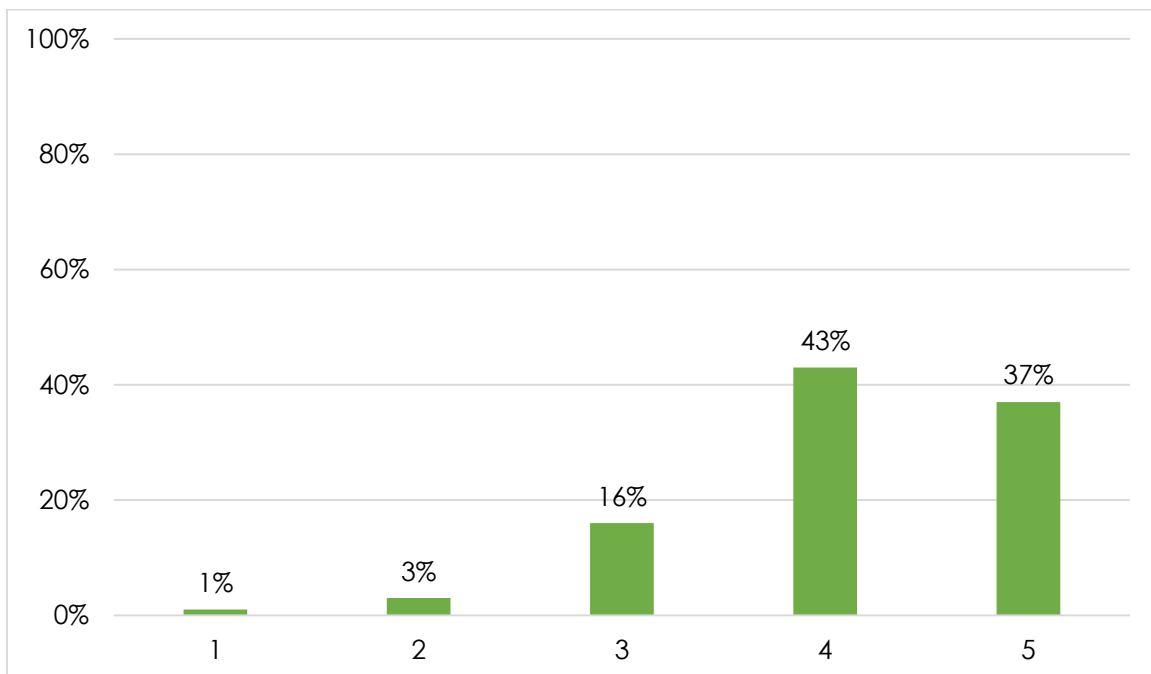
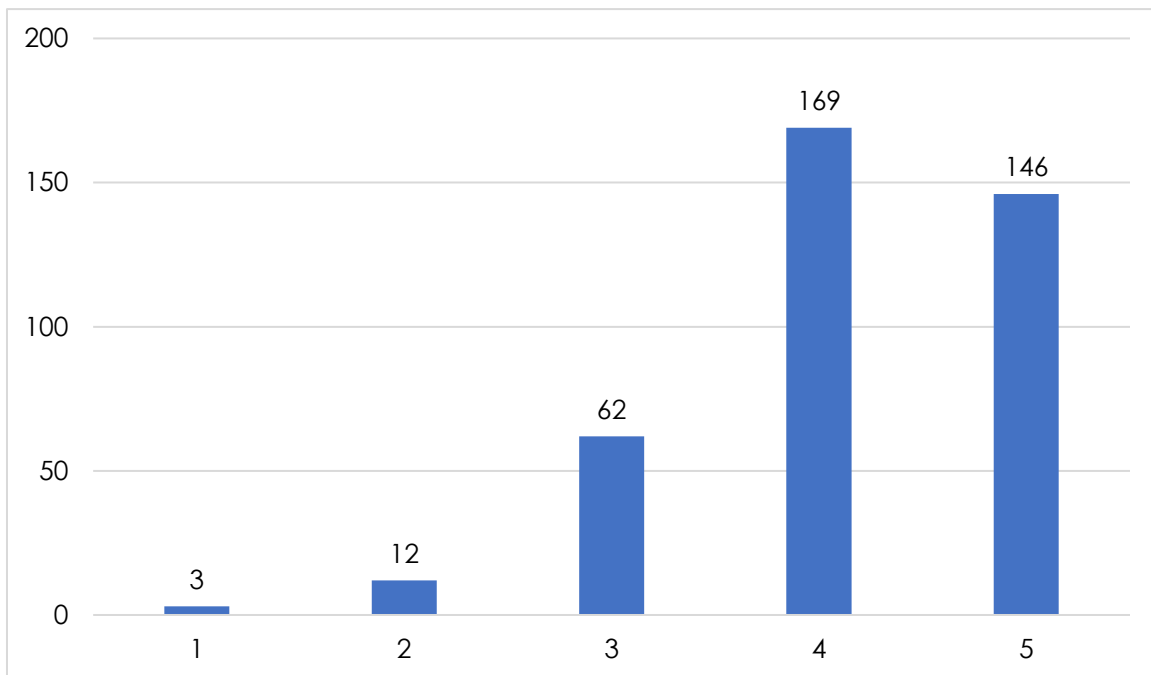
	<b>Od roku do pięciu lat</b>	<b>Od sześciu do dziesięciu lat</b>	<b>Powyżej dziesięciu lat</b>	<b>Od urodzenia</b>	<b>Nie mieszkam na stałe w Rzeszowie / Mieszkam poza Rzeszowem</b>	<b>RAZEM</b>
<b>1</b>	24	16	76	187	12	315
<b>2</b>	0	4	16	21	0	41
<b>3</b>	0	0	4	16	0	20
<b>4</b>	2	1	4	4	0	11
<b>5</b>	0	0	5	0	0	5
<b>RAZEM</b>	26	21	105	228	12	392

W zestawieniu z typem zabudowy mieszkalnej respondentów

	<b>Dom jednorodzinny</b>	<b>Dom w zabudowie szeregowej</b>	<b>Mieszkanie w kamienicy</b>	<b>Mieszkanie w bloku</b>	<b>RAZEM</b>
<b>1</b>	93	34	8	180	315
<b>2</b>	10	6	3	22	41
<b>3</b>	6	4	0	10	20
<b>4</b>	2	2	2	5	11
<b>5</b>	2	1	0	2	5
<b>RAZEM</b>	113	47	13	219	392

## Czy Rzeszów jest miastem, w którym czuje się Pan(i) bezpiecznie?

### Wyniki ogólne



1 - zdecydowanie nie; 5 – zdecydowanie tak

W zestawieniu z płcią

	<b>Kobieta</b>	<b>Mężczyzna</b>	<b>RAZEM</b>
<b>1</b>	1	2	3
<b>2</b>	12	0	12
<b>3</b>	39	23	62
<b>4</b>	64	105	169
<b>5</b>	38	108	146
<b>RAZEM</b>	154	238	392

W zestawieniu z wiekiem

	<b>Do 17 lat</b>	<b>Od 18 do 25 lat</b>	<b>Od 26 do 35 lat</b>	<b>Od 36 do 45 lat</b>	<b>Od 46 do 55 lat</b>	<b>Od 56 do 65 lat</b>	<b>66 lat i więcej</b>	<b>RAZEM</b>
<b>1</b>	0	0	1	2	0	0	0	3
<b>2</b>	0	0	4	4	2	2	0	12
<b>3</b>	0	6	18	22	6	4	6	62
<b>4</b>	0	16	49	60	30	14	0	169
<b>5</b>	0	13	39	69	11	10	4	146
<b>RAZEM</b>	0	35	111	157	49	30	10	392

W zestawieniu z długością zamieszkania w Rzeszowie

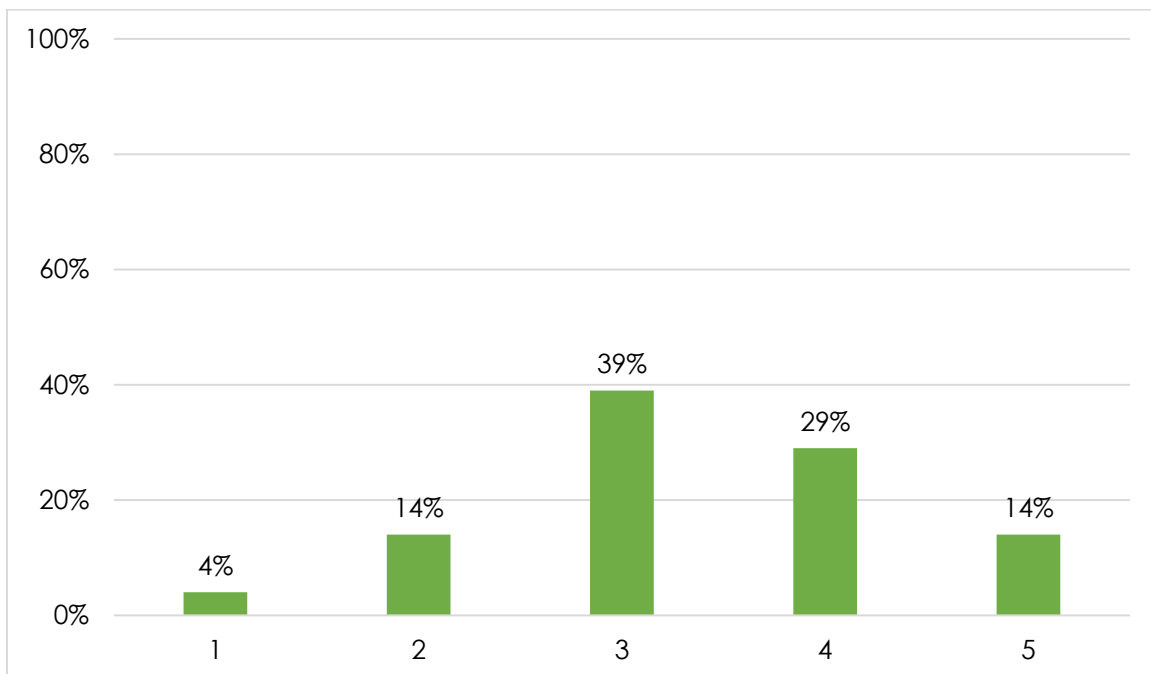
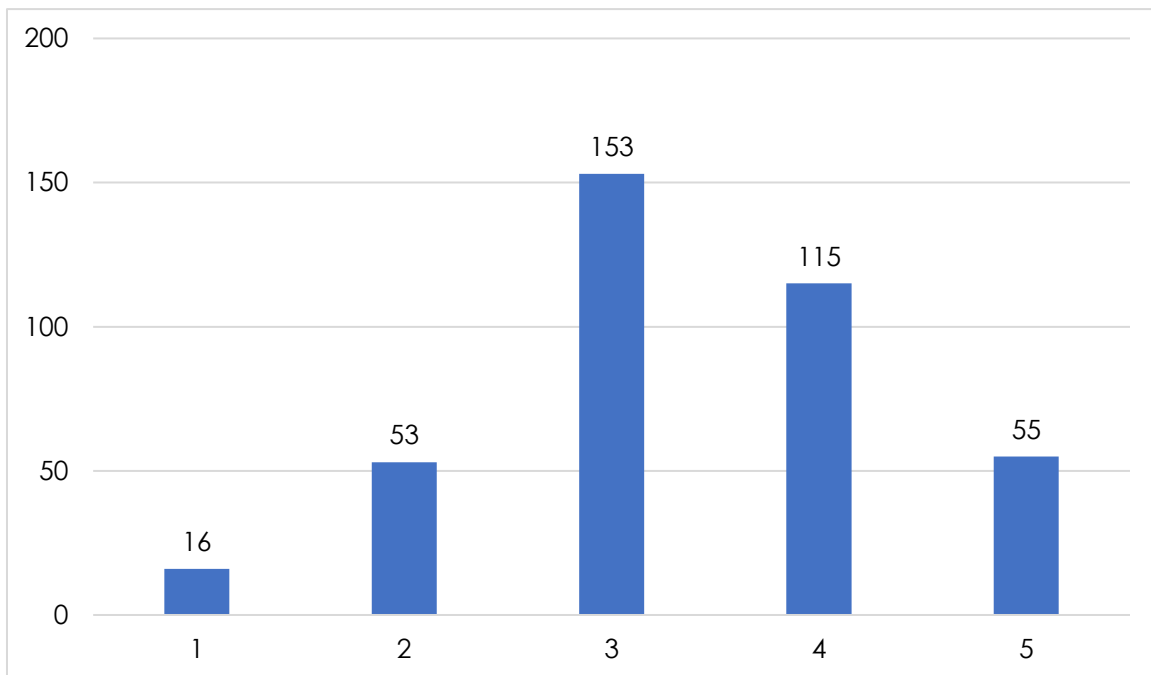
	<b>Od roku do pięciu lat</b>	<b>Od sześciu do dziesięciu lat</b>	<b>Powyżej dziesięciu lat</b>	<b>Od urodzenia</b>	<b>Nie mieszkam na stałe w Rzeszowie / Mieszkam poza Rzeszowem</b>	<b>RAZEM</b>
<b>1</b>	0	0	3	0	0	3
<b>2</b>	0	2	4	6	0	12
<b>3</b>	4	7	9	40	2	62
<b>4</b>	18	8	39	96	8	169
<b>5</b>	4	4	50	86	2	146
<b>RAZEM</b>	26	21	105	228	12	392

W zestawieniu z typem zabudowy mieszkalnej respondentów

	<b>Dom jednorodzinny</b>	<b>Dom w zabudowie szeregowej</b>	<b>Mieszkanie w kamienicy</b>	<b>Mieszkanie w bloku</b>	<b>RAZEM</b>
<b>1</b>	0	0	0	3	3
<b>2</b>	2	0	1	9	12
<b>3</b>	20	10	0	32	62
<b>4</b>	52	17	8	92	169
<b>5</b>	39	20	4	83	146
<b>RAZEM</b>	113	47	13	219	392

## Jaka ocenia Pan(i) ilość swojego czasu wolnego?

### Wyniki ogólne



1 - bardzo źle; 5 – bardzo dobrze

W zestawieniu z płcią

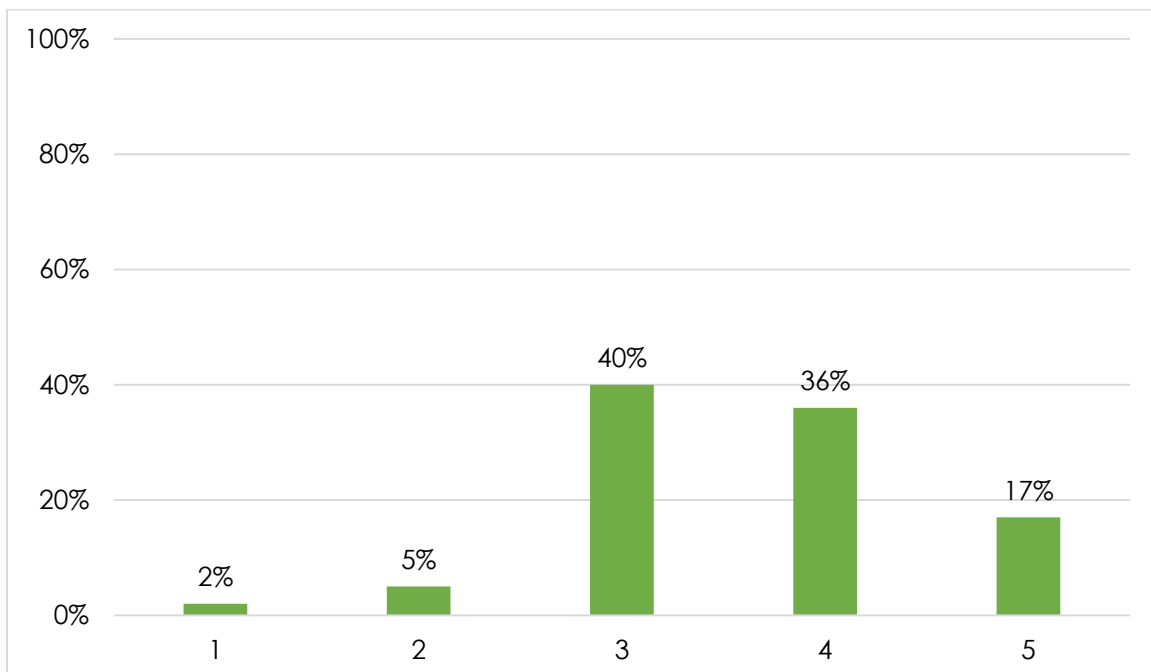
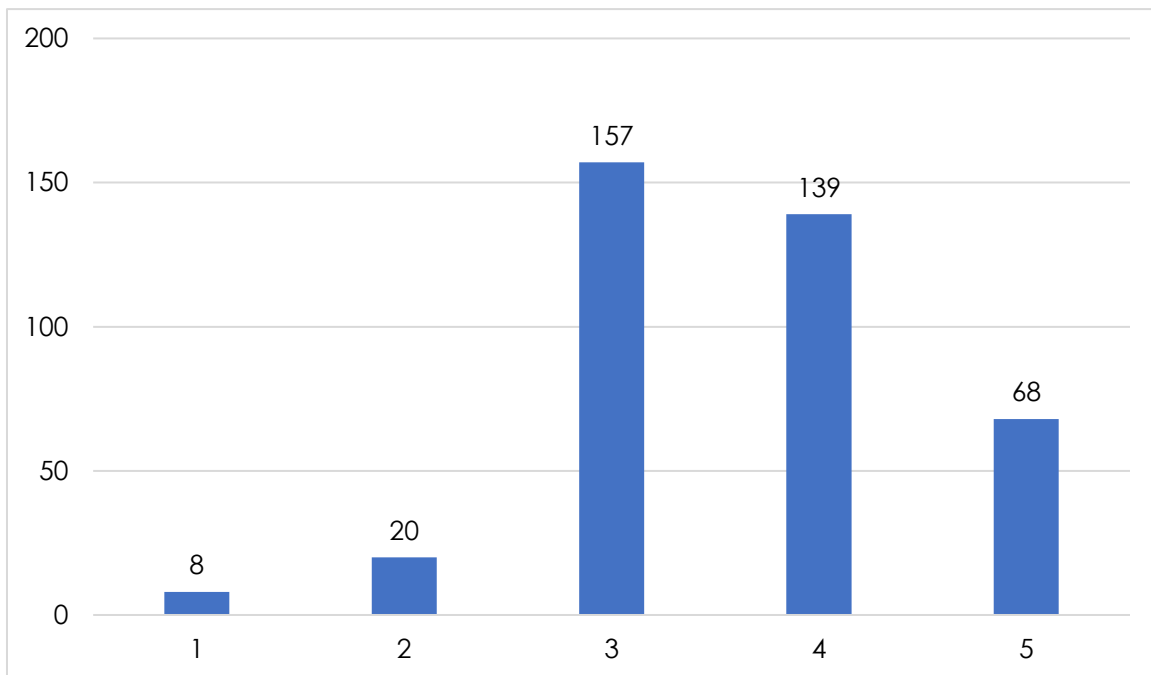
	<b>Kobieta</b>	<b>Mężczyzna</b>	<b>RAZEM</b>
<b>1</b>	4	12	16
<b>2</b>	21	32	53
<b>3</b>	59	94	153
<b>4</b>	52	63	115
<b>5</b>	18	37	55
<b>RAZEM</b>	154	238	392

W zestawieniu z wiekiem

	<b>Do 17 lat</b>	<b>Od 18 do 25 lat</b>	<b>Od 26 do 35 lat</b>	<b>Od 36 do 45 lat</b>	<b>Od 46 do 55 lat</b>	<b>Od 56 do 65 lat</b>	<b>66 lat i więcej</b>	<b>RAZEM</b>
<b>1</b>	0	0	10	4	2	0	0	16
<b>2</b>	0	4	24	19	4	2	0	53
<b>3</b>	0	16	32	66	23	14	2	153
<b>4</b>	0	12	35	46	10	10	2	115
<b>5</b>	0	3	10	22	10	4	6	55
<b>RAZEM</b>	0	35	111	157	49	30	10	392

## Jak ocenia Pan(i) budżet swojego gospodarstwa domowego?

### Wyniki ogólne



1 – bardzo źle; 5 – bardzo dobrze

W zestawieniu z płcią

	<b>Kobieta</b>	<b>Mężczyzna</b>	<b>RAZEM</b>
<b>1</b>	4	4	8
<b>2</b>	6	14	20
<b>3</b>	72	85	157
<b>4</b>	47	92	139
<b>5</b>	25	43	68
<b>RAZEM</b>	154	238	392

W zestawieniu z wiekiem

	<b>Do 17 lat</b>	<b>Od 18 do 25 lat</b>	<b>Od 26 do 35 lat</b>	<b>Od 36 do 45 lat</b>	<b>Od 46 do 55 lat</b>	<b>Od 56 do 65 lat</b>	<b>66 lat i więcej</b>	<b>RAZEM</b>
<b>1</b>	0	0	2	4	0	2	0	8
<b>2</b>	0	4	6	8	2	0	0	20
<b>3</b>	0	10	48	48	31	12	8	157
<b>4</b>	0	12	39	70	8	8	2	139
<b>5</b>	0	9	16	27	8	8	0	68
<b>RAZEM</b>	0	35	111	157	49	30	10	392

W zestawieniu z długością zamieszkania w Rzeszowie

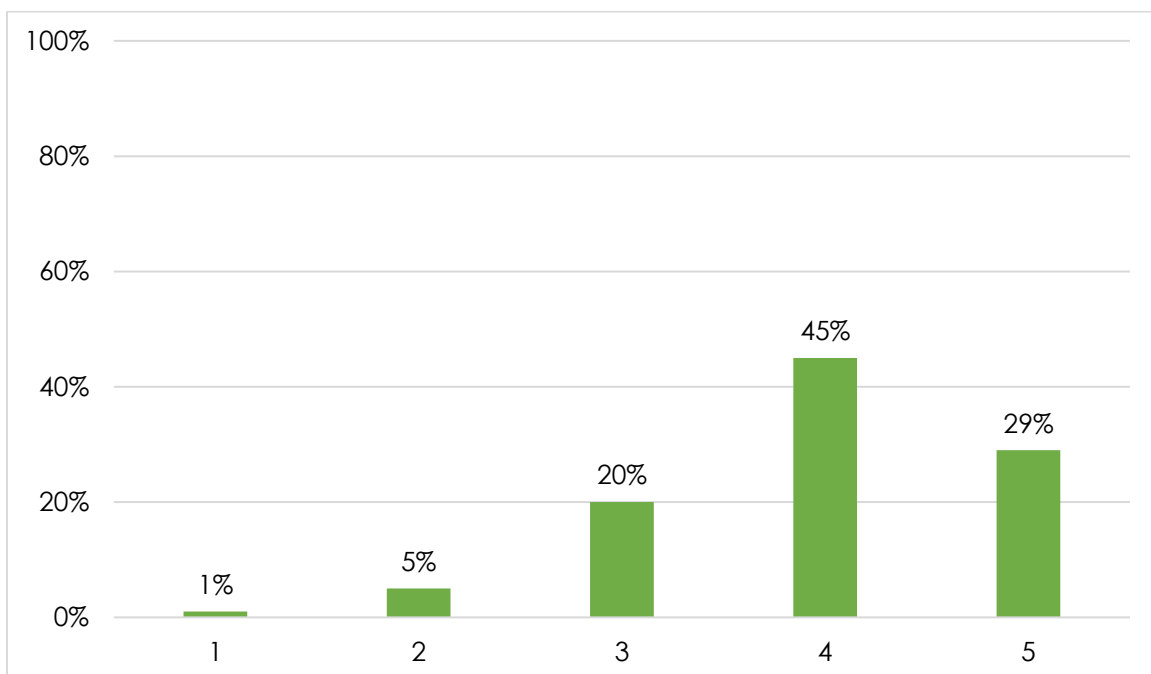
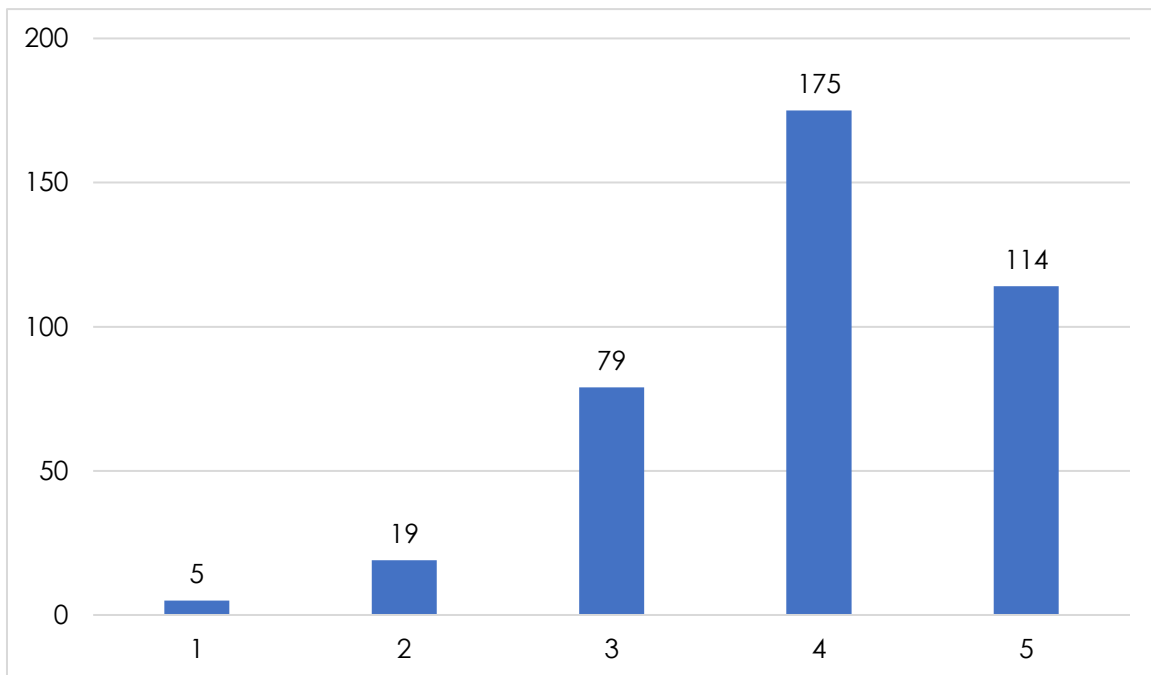
	<b>Od roku do pięciu lat</b>	<b>Od sześciu do dziesięciu lat</b>	<b>Powyżej dziesięciu lat</b>	<b>Od urodzenia</b>	<b>Nie mieszkam na stałe w Rzeszowie / Mieszkam poza Rzeszowem</b>	<b>RAZEM</b>
<b>1</b>	2	0	2	4	0	8
<b>2</b>	2	2	2	14	0	20
<b>3</b>	6	9	42	94	6	157
<b>4</b>	8	6	44	79	2	139
<b>5</b>	8	4	15	37	4	68
<b>RAZEM</b>	26	21	105	228	12	392

W zestawieniu z typem zabudowy mieszkalnej respondentów

	<b>Dom jednorodzinny</b>	<b>Dom w zabudowie szeregowej</b>	<b>Mieszkanie w kamienicy</b>	<b>Mieszkanie w bloku</b>	<b>RAZEM</b>
<b>1</b>	2	2	0	4	8
<b>2</b>	6	0	0	14	20
<b>3</b>	32	25	7	93	157
<b>4</b>	44	16	6	73	139
<b>5</b>	29	4	0	35	68
<b>RAZEM</b>	113	47	13	219	392

## Jak ocenia Pan(i) swoje warunki mieszkaniowe?

### Wyniki ogólne



1 – bardzo źle; 5 – bardzo dobrze

*W zestawieniu z płcią*

	<b>Kobieta</b>	<b>Mężczyzna</b>	<b>RAZEM</b>
<b>1</b>	1	4	5
<b>2</b>	12	7	19
<b>3</b>	33	46	79
<b>4</b>	59	116	175
<b>5</b>	49	65	114
<b>RAZEM</b>	154	238	392

*W zestawieniu z wiekiem*

	<b>Do 17 lat</b>	<b>Od 18 do 25 lat</b>	<b>Od 26 do 35 lat</b>	<b>Od 36 do 45 lat</b>	<b>Od 46 do 55 lat</b>	<b>Od 56 do 65 lat</b>	<b>66 lat i więcej</b>	<b>RAZEM</b>
<b>1</b>	0	0	0	5	0	0	0	5
<b>2</b>	0	4	8	4	3	0	0	19
<b>3</b>	0	8	22	30	11	4	4	79
<b>4</b>	0	10	53	74	20	14	4	175
<b>5</b>	0	13	28	44	15	12	2	114
<b>RAZEM</b>	0	35	111	157	49	30	10	392

*W zestawieniu z długością zamieszkania w Rzeszowie*

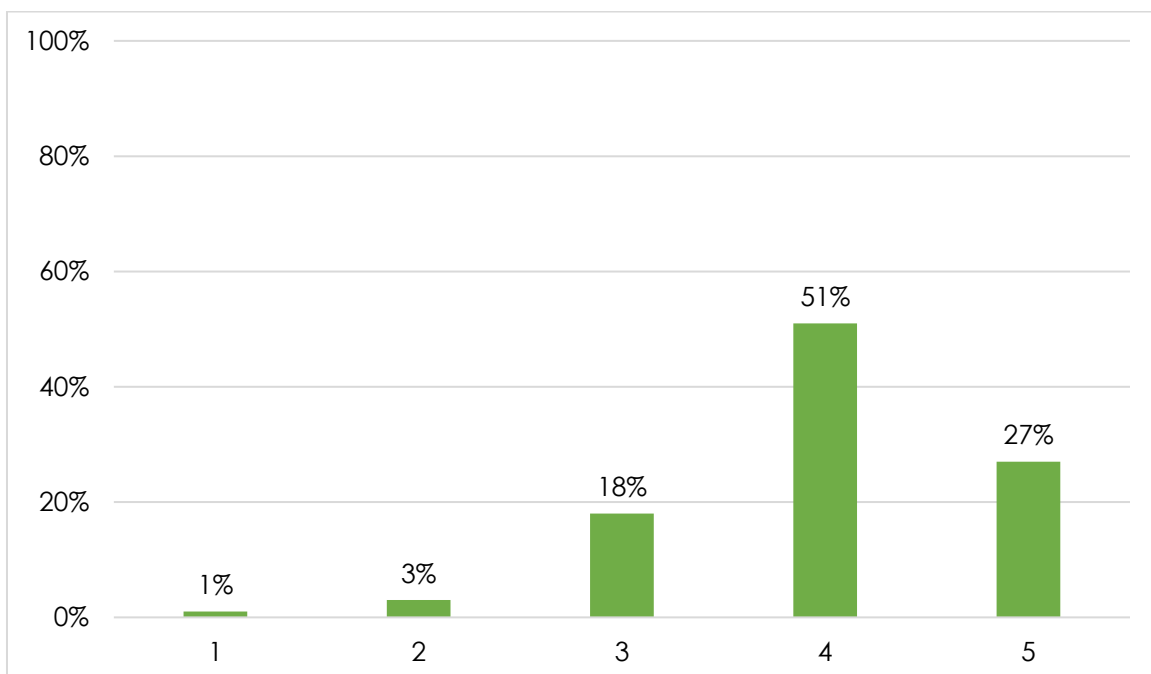
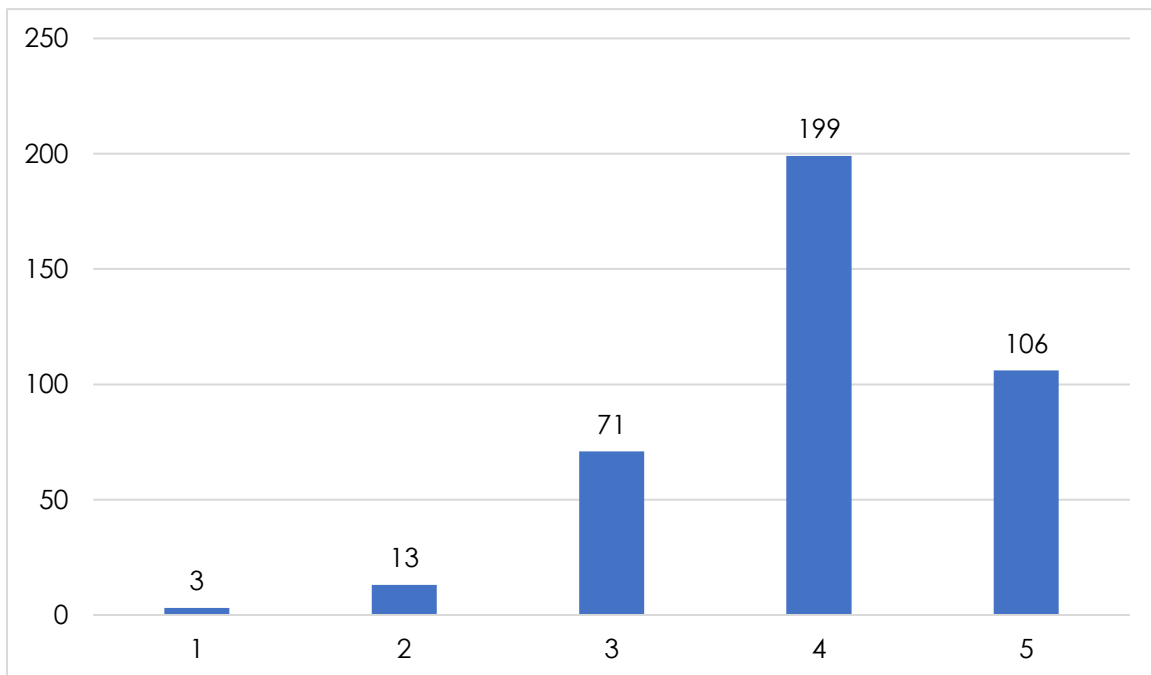
	<b>Od roku do pięciu lat</b>	<b>Od sześciu do dziesięciu lat</b>	<b>Powyżej dziesięciu lat</b>	<b>Od urodzenia</b>	<b>Nie mieszkam na stałe w Rzeszowie / Mieszkam poza Rzeszowem</b>	<b>RAZEM</b>
<b>1</b>	0	0	1	4	0	5
<b>2</b>	4	2	2	11	0	19
<b>3</b>	6	7	19	45	2	79
<b>4</b>	4	6	55	104	6	175
<b>5</b>	12	6	28	64	4	114
<b>RAZEM</b>	26	21	105	228	12	392

*W zestawieniu z typem zabudowy mieszkalnej respondentów*

	<b>Dom jednorodzinny</b>	<b>Dom w zabudowie szeregowej</b>	<b>Mieszkanie w kamienicy</b>	<b>Mieszkanie w bloku</b>	<b>RAZEM</b>
<b>1</b>	0	0	0	5	5
<b>2</b>	4	3	2	10	19
<b>3</b>	16	7	0	56	79
<b>4</b>	42	23	8	102	175
<b>5</b>	51	14	3	46	114
<b>RAZEM</b>	113	47	13	219	392

## Jak ocenia Pan(i) swój stan zdrowia?

### Wyniki ogólne



1 – bardzo źle; 5 – bardzo dobrze

W zestawieniu z płcią

	<b>Kobieta</b>	<b>Mężczyzna</b>	<b>RAZEM</b>
<b>1</b>	3	0	3
<b>2</b>	5	8	13
<b>3</b>	38	33	71
<b>4</b>	70	129	199
<b>5</b>	38	68	106
<b>RAZEM</b>	154	238	392

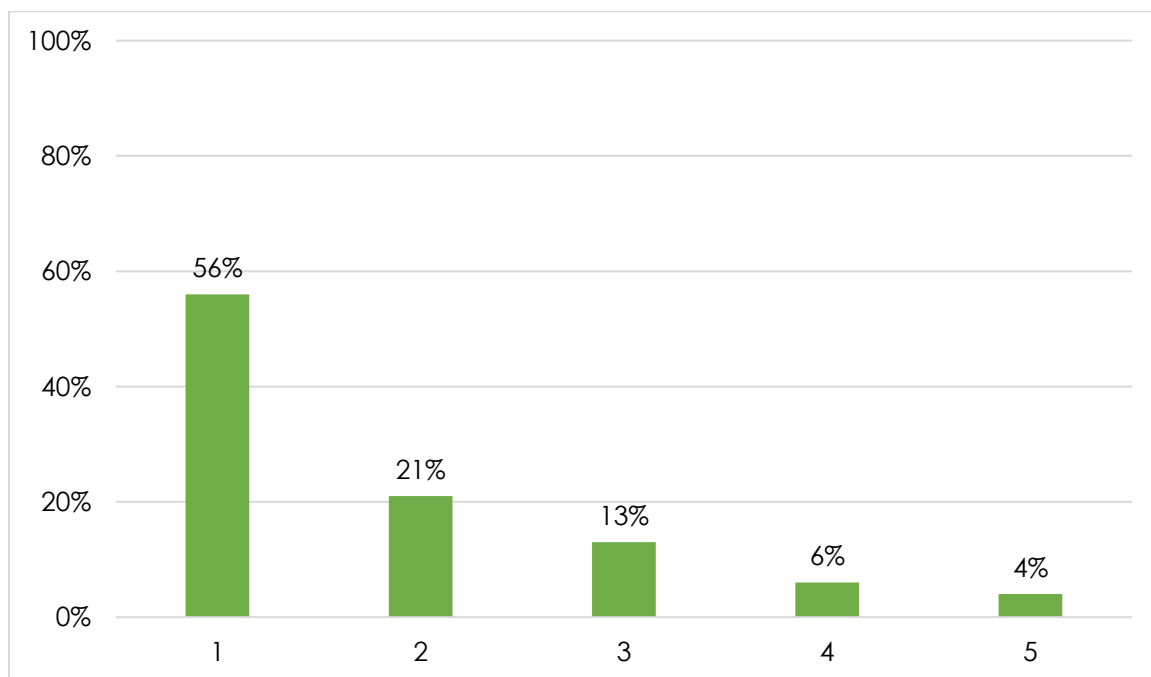
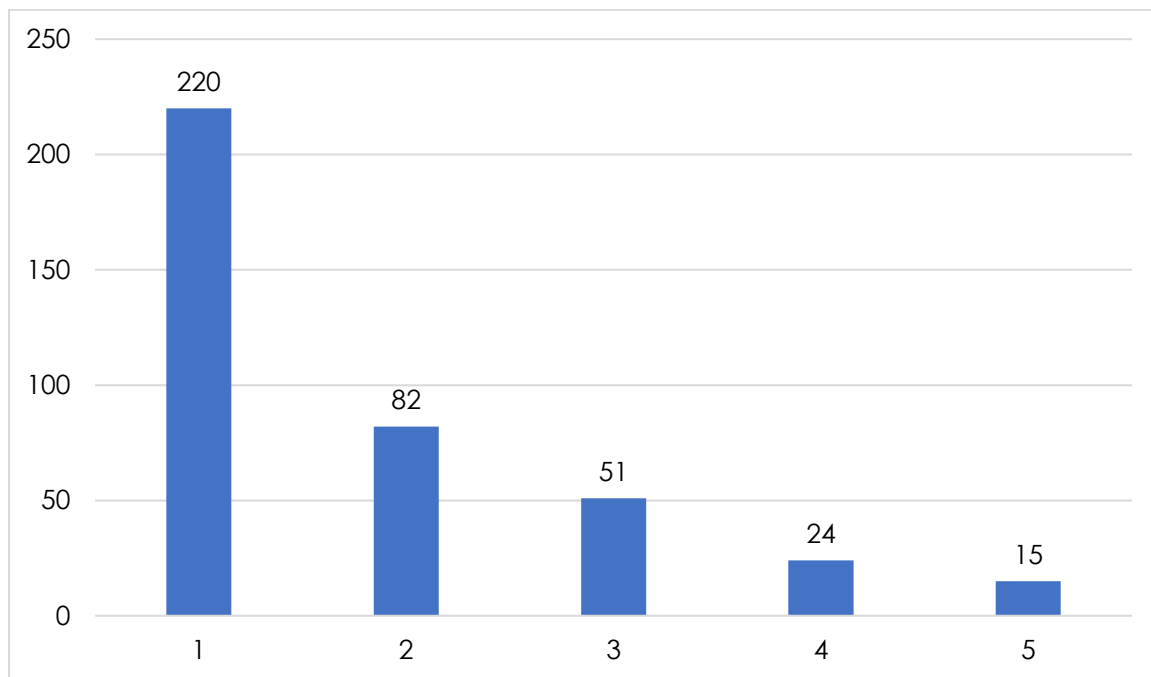
W zestawieniu z wiekiem

	<b>Do 17 lat</b>	<b>Od 18 do 25 lat</b>	<b>Od 26 do 35 lat</b>	<b>Od 36 do 45 lat</b>	<b>Od 46 do 55 lat</b>	<b>Od 56 do 65 lat</b>	<b>66 lat i więcej</b>	<b>RAZEM</b>
<b>1</b>	0	0	0	2	1	0	0	3
<b>2</b>	0	2	0	5	2	2	2	13
<b>3</b>	0	4	15	24	14	8	6	71
<b>4</b>	0	12	58	80	27	20	2	199
<b>5</b>	0	17	38	46	5	0	0	106
<b>RAZEM</b>	0	35	111	157	49	30	10	392

## Zagospodarowanie przestrzenne, infrastruktura

**Jak ocenia Pan(i) gospodarkę przestrzenną (planowanie przestrzenne, ochronę przestrzeni, zarządzanie przestrzenią, gospodarkę gruntami) w mieście Rzeszowie?**

### Wyniki ogólne



1 - bardzo źle; 5 – bardzo dobrze

W zestawieniu z płcią

	<b>Kobieta</b>	<b>Mężczyzna</b>	<b>RAZEM</b>
<b>1</b>	90	130	220
<b>2</b>	29	53	82
<b>3</b>	23	28	51
<b>4</b>	7	17	24
<b>5</b>	5	10	15
<b>RAZEM</b>	154	238	392

W zestawieniu z wiekiem

	<b>Do 17 lat</b>	<b>Od 18 do 25 lat</b>	<b>Od 26 do 35 lat</b>	<b>Od 36 do 45 lat</b>	<b>Od 46 do 55 lat</b>	<b>Od 56 do 65 lat</b>	<b>66 lat i więcej</b>	<b>RAZEM</b>
<b>1</b>	0	10	83	87	24	12	4	220
<b>2</b>	0	10	15	30	13	12	2	82
<b>3</b>	0	10	10	14	9	6	2	51
<b>4</b>	0	5	1	16	2	0	0	24
<b>5</b>	0	0	2	10	1	0	2	15
<b>RAZEM</b>	0	35	111	157	49	30	10	392

W zestawieniu z długością zamieszkania w Rzeszowie

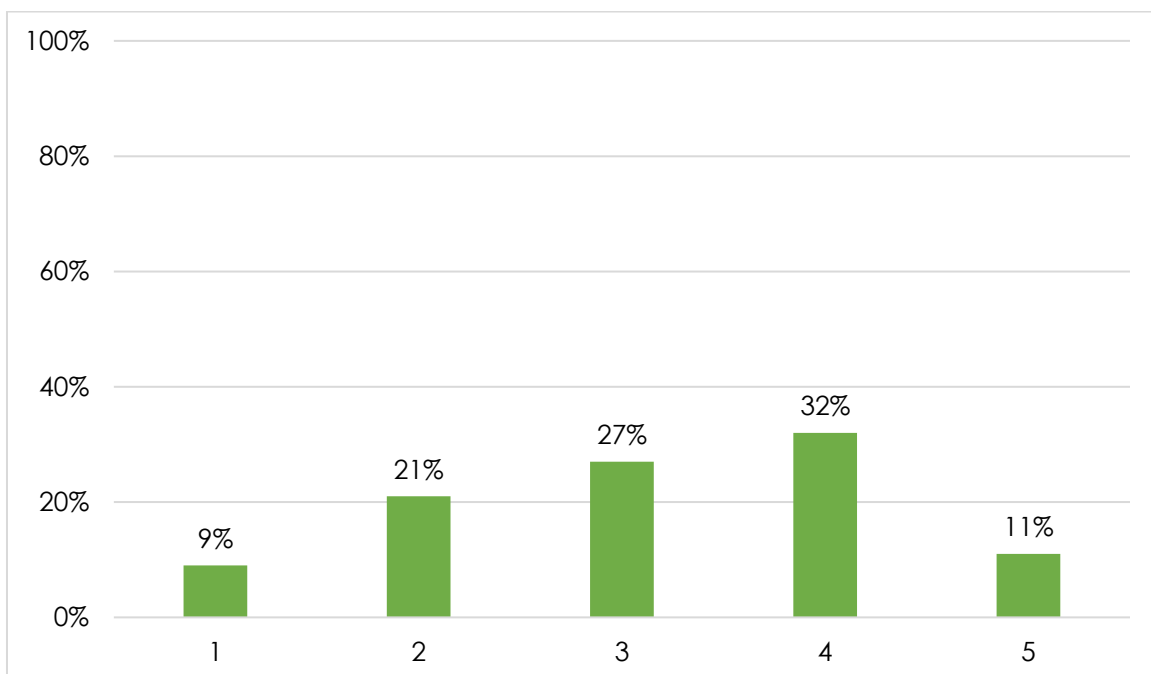
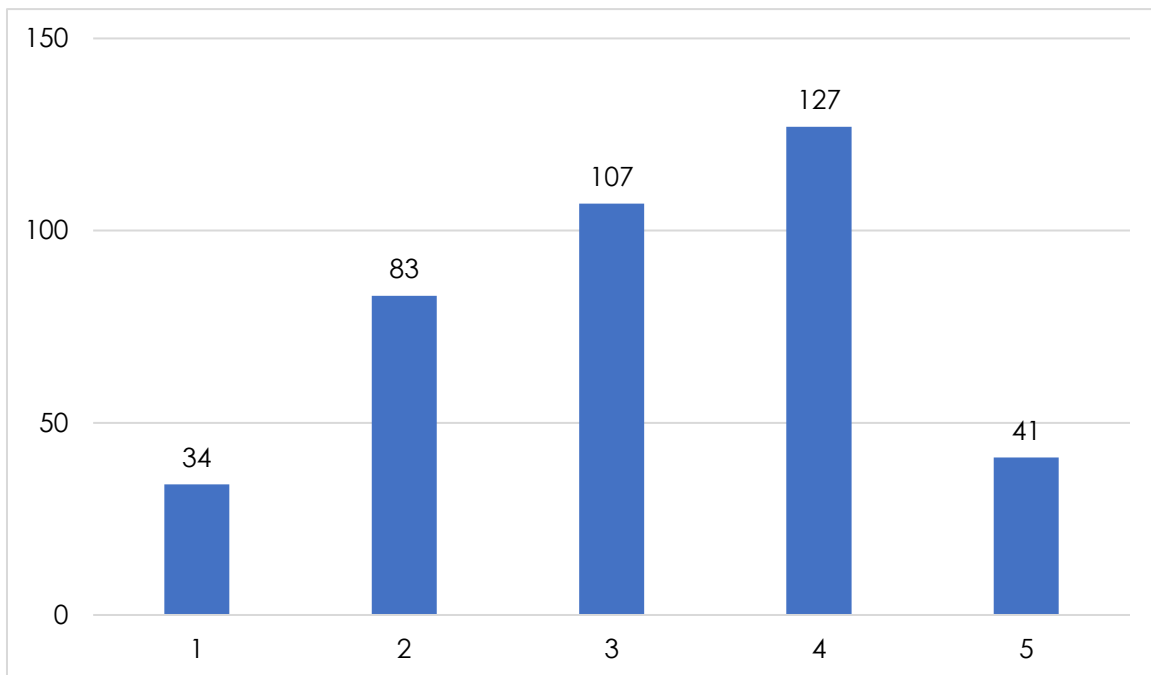
	<b>Od roku do pięciu lat</b>	<b>Od sześciu do dziesięciu lat</b>	<b>Powyżej dziesięciu lat</b>	<b>Od urodzenia</b>	<b>Nie mieszkam na stałe w Rzeszowie / Mieszkam poza Rzeszowem</b>	<b>RAZEM</b>
<b>1</b>	16	17	52	131	4	220
<b>2</b>	2	2	21	53	4	82
<b>3</b>	6	2	19	24	0	51
<b>4</b>	2	0	1	17	4	24
<b>5</b>	0	0	13	3	0	15
<b>RAZEM</b>	26	21	105	228	12	392

W zestawieniu z typem zabudowy mieszkalnej respondentów

	<b>Dom jednorodzinny</b>	<b>Dom w zabudowie szeregowej</b>	<b>Mieszkanie w kamienicy</b>	<b>Mieszkanie w bloku</b>	<b>RAZEM</b>
<b>1</b>	56	30	6	128	220
<b>2</b>	24	5	2	51	82
<b>3</b>	14	9	24	4	51
<b>4</b>	13	3	0	8	24
<b>5</b>	6	0	1	8	15
<b>RAZEM</b>	113	47	13	219	392

## Jak ocenia Pan(i) infrastrukturę drogową w Rzeszowie?

### Wyniki ogólne



1 - bardzo źle; 5 – bardzo dobrze

W zestawieniu z płcią

	<b>Kobieta</b>	<b>Mężczyzna</b>	<b>RAZEM</b>
<b>1</b>	6	28	34
<b>2</b>	42	41	83
<b>3</b>	55	52	107
<b>4</b>	37	90	127
<b>5</b>	14	27	41
<b>RAZEM</b>	154	238	392

W zestawieniu z wiekiem

	<b>Do 17 lat</b>	<b>Od 18 do 25 lat</b>	<b>Od 26 do 35 lat</b>	<b>Od 36 do 45 lat</b>	<b>Od 46 do 55 lat</b>	<b>Od 56 do 65 lat</b>	<b>66 lat i więcej</b>	<b>RAZEM</b>
<b>1</b>	0	0	11	12	7	0	4	34
<b>2</b>	0	5	27	34	11	6	0	83
<b>3</b>	0	18	26	39	10	12	2	107
<b>4</b>	0	10	42	44	17	12	2	127
<b>5</b>	0	2	5	28	4	0	2	41
<b>RAZEM</b>	0	35	111	157	49	30	10	392

W zestawieniu z długością zamieszkania w Rzeszowie

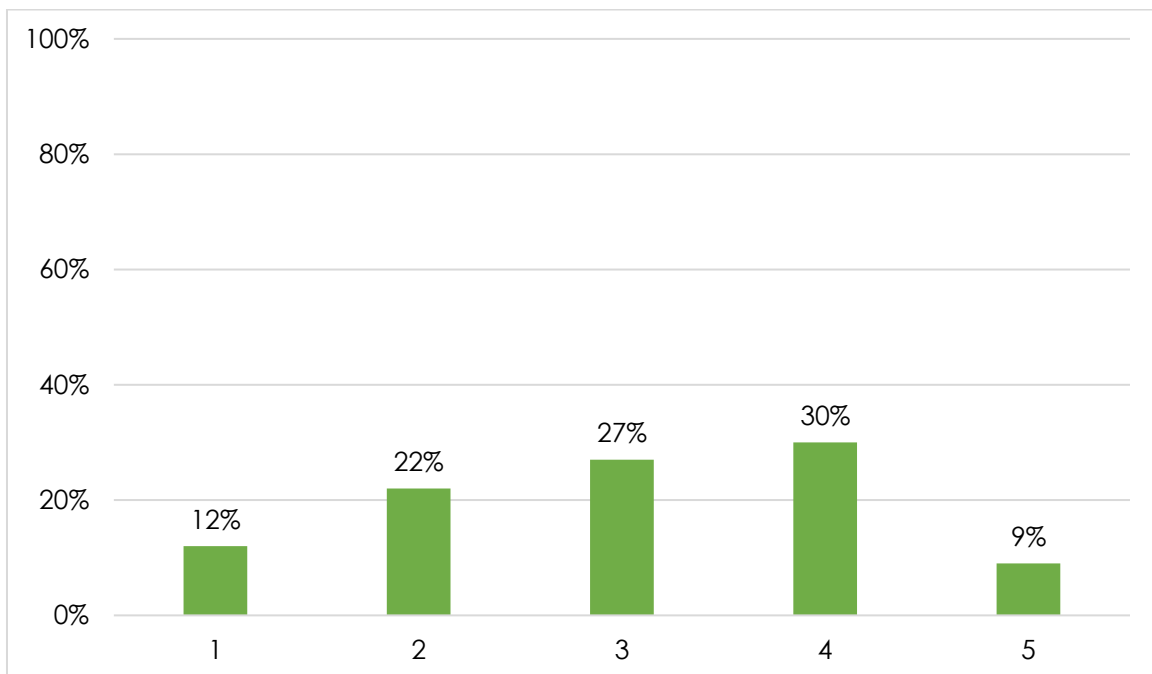
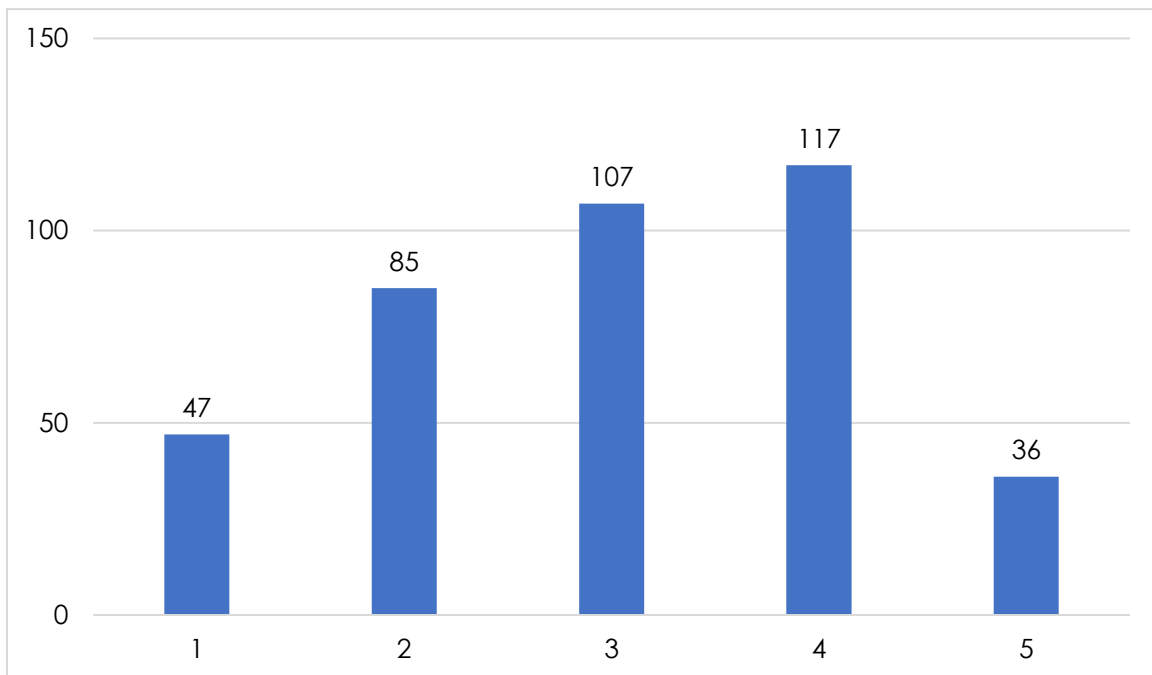
	<b>Od roku do pięciu lat</b>	<b>Od sześciu do dziesięciu lat</b>	<b>Powyżej dziesięciu lat</b>	<b>Od urodzenia</b>	<b>Nie mieszkam na stałe w Rzeszowie / Mieszkam poza Rzeszowem</b>	<b>RAZEM</b>
<b>1</b>	4	2	6	22	0	34
<b>2</b>	6	9	15	51	2	83
<b>3</b>	8	6	29	64	0	107
<b>4</b>	6	4	41	70	6	127
<b>5</b>	2	0	14	21	4	41
<b>RAZEM</b>	26	21	105	228	12	392

W zestawieniu z typem zabudowy mieszkalnej respondentów

	<b>Dom jednorodzinny</b>	<b>Dom w zabudowie szeregowej</b>	<b>Mieszkanie w kamienicy</b>	<b>Mieszkanie w bloku</b>	<b>RAZEM</b>
<b>1</b>	8	7	0	19	34
<b>2</b>	23	8	3	49	83
<b>3</b>	36	12	4	55	107
<b>4</b>	26	14	6	81	127
<b>5</b>	20	6	0	15	41
<b>RAZEM</b>	113	47	13	219	392

## Jak ocenia Pan(i) komunikację miejską (transport publiczny) w Rzeszowie?

### Wyniki ogólne



1 - bardzo źle; 5 – bardzo dobrze

*W zestawieniu z płcią*

	<b>Kobieta</b>	<b>Mężczyzna</b>	<b>RAZEM</b>
<b>1</b>	6	41	47
<b>2</b>	42	43	85
<b>3</b>	41	66	107
<b>4</b>	51	66	117
<b>5</b>	14	22	36
<b>RAZEM</b>	154	238	392

*W zestawieniu z wiekiem*

	<b>Do 17 lat</b>	<b>Od 18 do 25 lat</b>	<b>Od 26 do 35 lat</b>	<b>Od 36 do 45 lat</b>	<b>Od 46 do 55 lat</b>	<b>Od 56 do 65 lat</b>	<b>66 lat i więcej</b>	<b>RAZEM</b>
<b>1</b>	0	1	19	18	9	0	0	47
<b>2</b>	0	8	33	26	12	4	2	85
<b>3</b>	0	8	34	44	9	8	4	107
<b>4</b>	0	12	20	51	16	16	2	117
<b>5</b>	0	6	5	18	3	2	2	36
<b>RAZEM</b>	0	35	111	157	49	30	10	392

*W zestawieniu z długością zamieszkania w Rzeszowie*

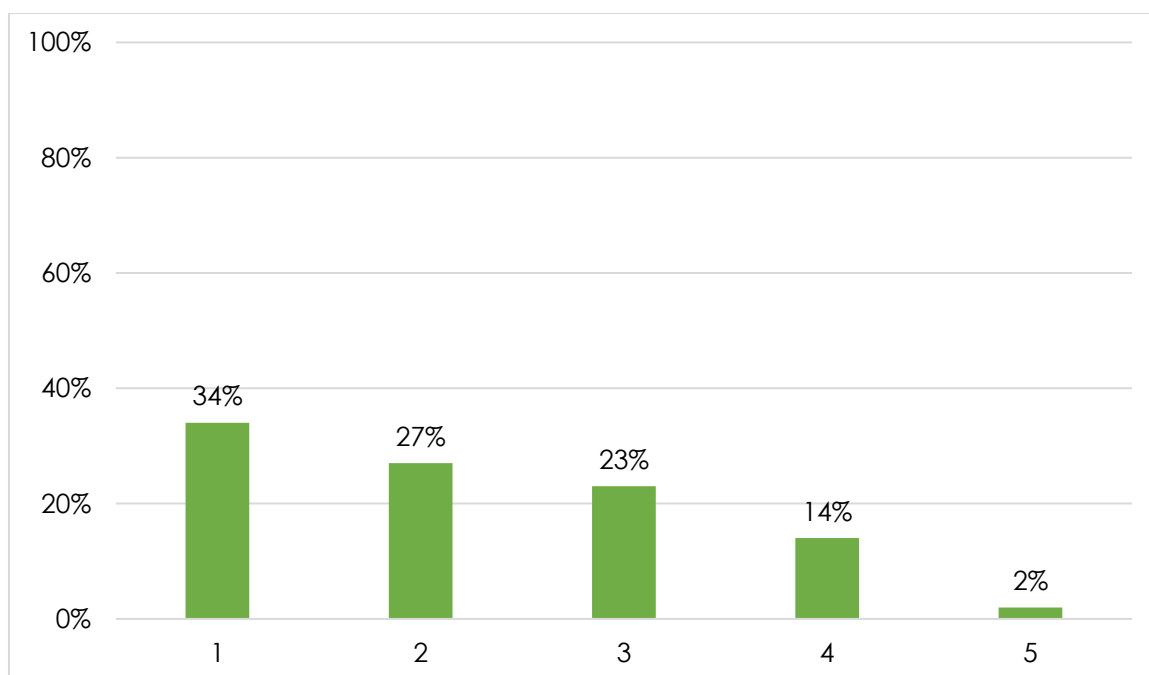
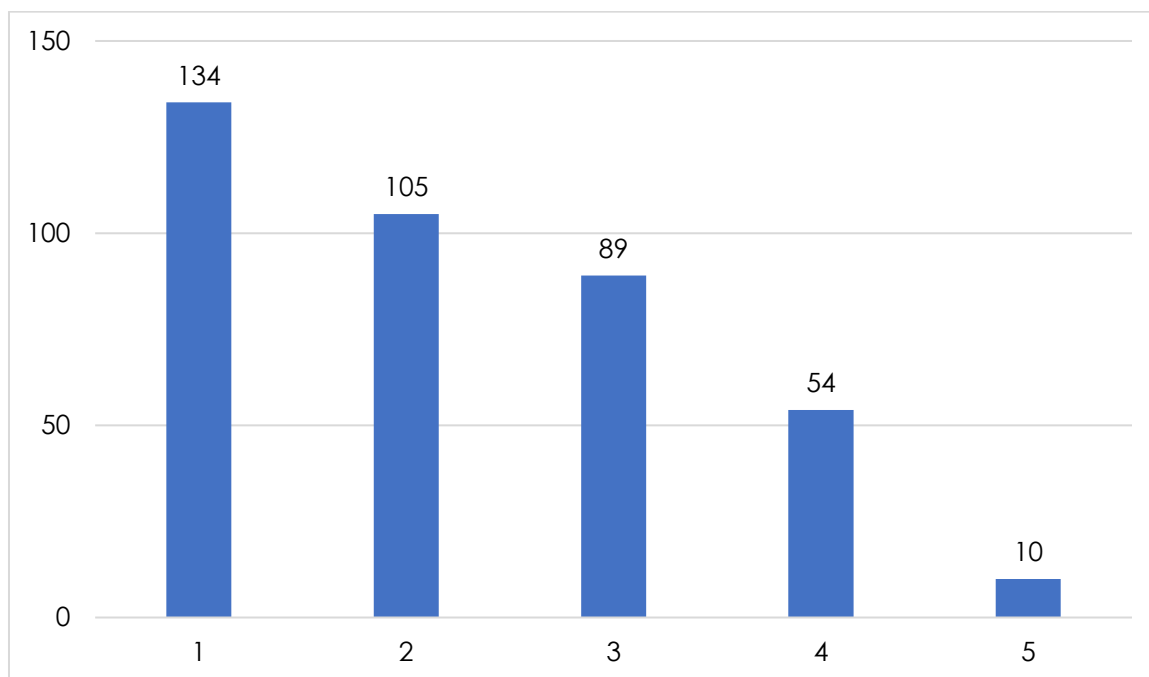
	<b>Od roku do pięciu lat</b>	<b>Od sześciu do dziesięciu lat</b>	<b>Powyżej dziesięciu lat</b>	<b>Od urodzenia</b>	<b>Nie mieszkam na stałe w Rzeszowie / Mieszkam poza Rzeszowem</b>	<b>RAZEM</b>
<b>1</b>	4	2	19	22	0	47
<b>2</b>	8	7	19	47	4	85
<b>3</b>	8	2	31	66	0	107
<b>4</b>	4	10	28	71	4	117
<b>5</b>	2	0	8	22	4	36
<b>RAZEM</b>	26	21	105	228	12	392

*W zestawieniu z typem zabudowy mieszkalnej respondentów*

	<b>Dom jednorodzinny</b>	<b>Dom w zabudowie szeregowej</b>	<b>Mieszkanie w kamienicy</b>	<b>Mieszkanie w bloku</b>	<b>RAZEM</b>
<b>1</b>	7	6	0	34	47
<b>2</b>	26	3	2	54	85
<b>3</b>	36	11	4	56	107
<b>4</b>	28	22	3	64	117
<b>5</b>	16	5	4	11	36
<b>RAZEM</b>	113	47	13	219	392

### Jak ocenia Pan(i) jakość powietrza w Rzeszowie?

#### Wyniki ogólne



1 - bardzo źle; 5 – bardzo dobrze

W zestawieniu z płcią

	<b>Kobieta</b>	<b>Mężczyzna</b>	<b>RAZEM</b>
<b>1</b>	53	81	134
<b>2</b>	42	63	105
<b>3</b>	38	51	89
<b>4</b>	21	33	54
<b>5</b>	0	10	10
<b>RAZEM</b>	154	238	392

W zestawieniu z wiekiem

	<b>Do 17 lat</b>	<b>Od 18 do 25 lat</b>	<b>Od 26 do 35 lat</b>	<b>Od 36 do 45 lat</b>	<b>Od 46 do 55 lat</b>	<b>Od 56 do 65 lat</b>	<b>66 lat i więcej</b>	<b>RAZEM</b>
<b>1</b>	0	6	32	58	24	12	2	134
<b>2</b>	0	10	36	45	4	6	4	105
<b>3</b>	0	14	25	26	12	10	2	89
<b>4</b>	0	5	16	20	9	2	2	54
<b>5</b>	0	0	2	8	0	0	0	10
<b>RAZEM</b>	0	35	111	157	49	30	10	392

W zestawieniu z długością zamieszkania w Rzeszowie

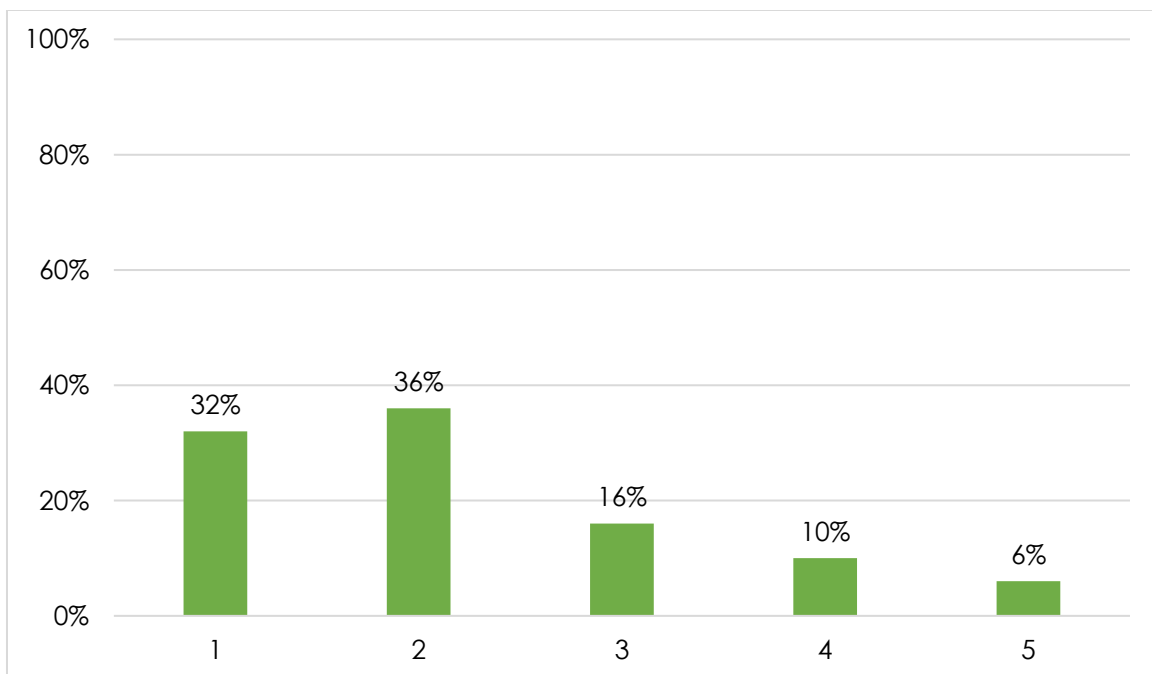
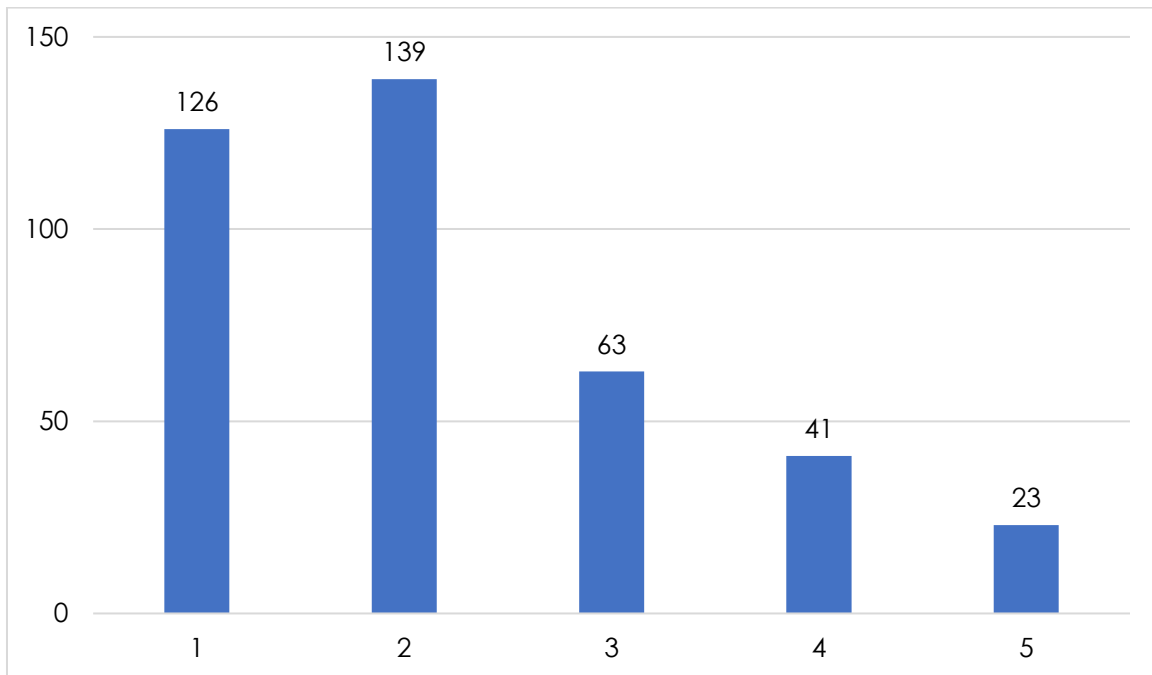
	<b>Od roku do pięciu lat</b>	<b>Od sześciu do dziesięciu lat</b>	<b>Powyżej dziesięciu lat</b>	<b>Od urodzenia</b>	<b>Nie mieszkam na stałe w Rzeszowie / Mieszkam poza Rzeszowem</b>	<b>RAZEM</b>
<b>1</b>	4	13	32	85	0	134
<b>2</b>	4	6	26	65	4	105
<b>3</b>	14	2	26	43	4	89
<b>4</b>	4	0	15	31	4	54
<b>5</b>	0	0	6	4	0	10
<b>RAZEM</b>	26	21	105	228	12	392

W zestawieniu z typem zabudowy mieszkalnej respondentów

	<b>Dom jednorodzinny</b>	<b>Dom w zabudowie szeregowej</b>	<b>Mieszkanie w kamienicy</b>	<b>Mieszkanie w bloku</b>	<b>RAZEM</b>
<b>1</b>	34	13	5	82	134
<b>2</b>	30	14	2	59	105
<b>3</b>	24	14	6	45	89
<b>4</b>	19	6	0	29	54
<b>5</b>	6	0	0	4	10
<b>RAZEM</b>	113	47	13	219	392

## Jak ocenia Pan(i) ilość terenów zielonych w Rzeszowie?

### Wyniki ogólne



1 - bardzo źle; 5 – bardzo dobrze

W zestawieniu z płcią

	<b>Kobieta</b>	<b>Mężczyzna</b>	<b>RAZEM</b>
<b>1</b>	60	66	126
<b>2</b>	54	85	139
<b>3</b>	28	35	63
<b>4</b>	6	35	41
<b>5</b>	6	17	23
<b>RAZEM</b>	154	238	392

W zestawieniu z wiekiem

	<b>Do 17 lat</b>	<b>Od 18 do 25 lat</b>	<b>Od 26 do 35 lat</b>	<b>Od 36 do 45 lat</b>	<b>Od 46 do 55 lat</b>	<b>Od 56 do 65 lat</b>	<b>66 lat i więcej</b>	<b>RAZEM</b>
<b>1</b>	0	4	40	57	13	8	4	126
<b>2</b>	0	14	44	48	19	10	4	139
<b>3</b>	0	14	8	22	9	10	0	63
<b>4</b>	0	2	15	16	6	2	0	41
<b>5</b>	0	1	4	14	2	0	2	23
<b>RAZEM</b>	0	35	111	157	49	30	10	392

W zestawieniu z długością zamieszkania w Rzeszowie

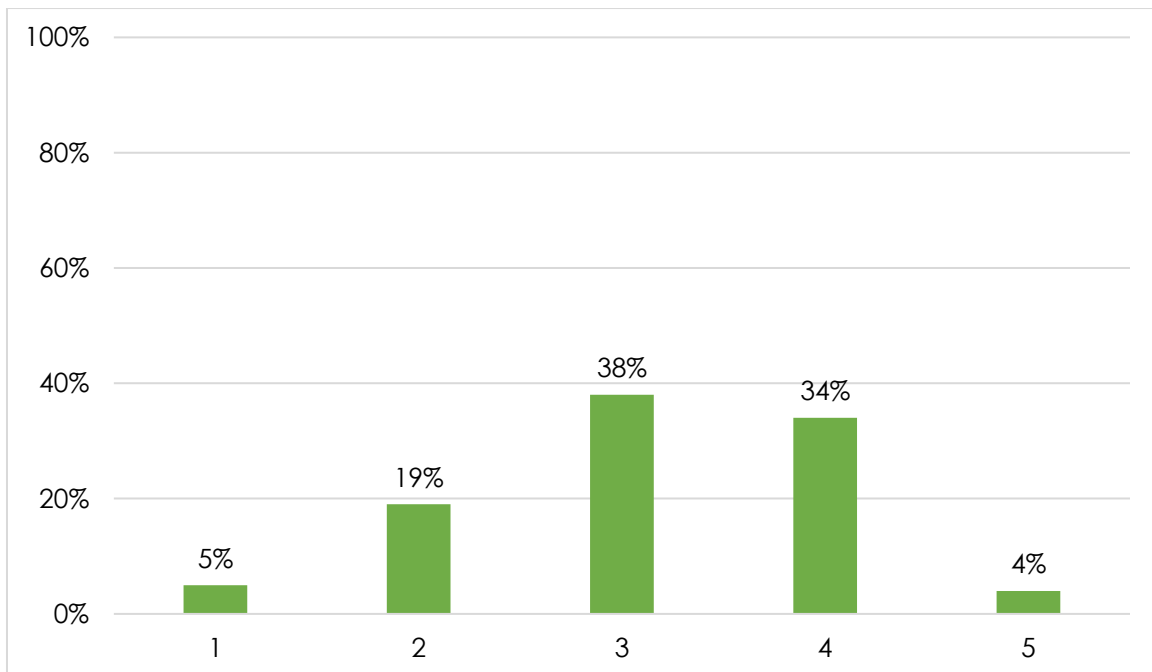
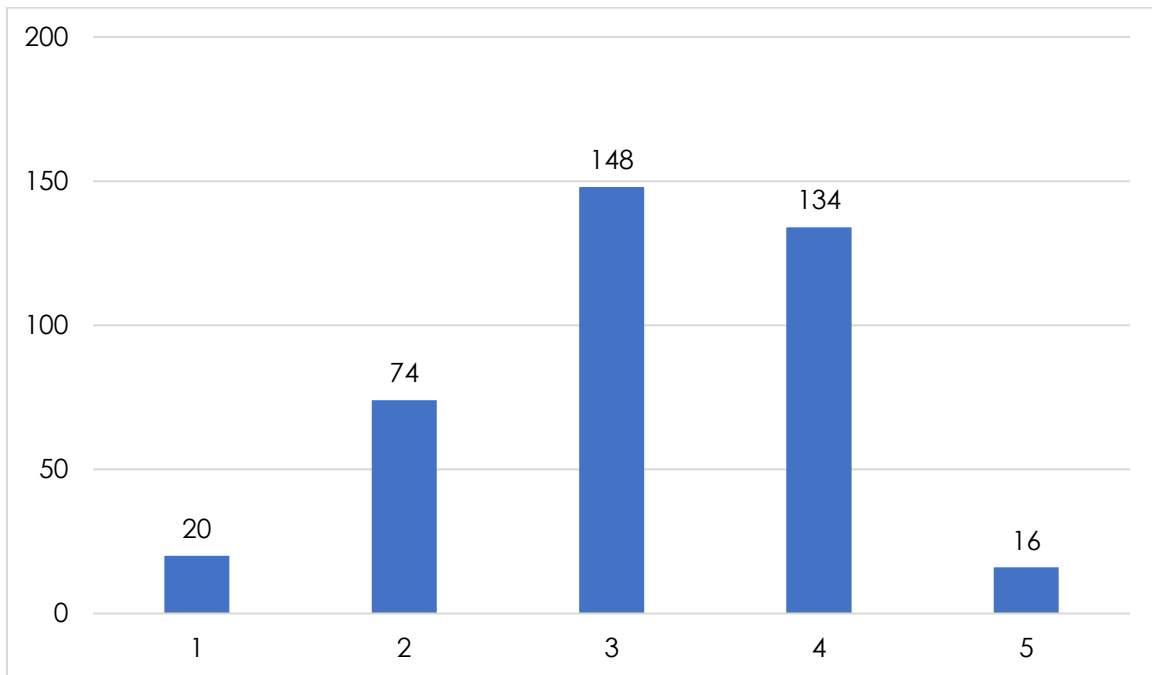
	<b>Od roku do pięciu lat</b>	<b>Od sześciu do dziesięciu lat</b>	<b>Powyżej dziesięciu lat</b>	<b>Od urodzenia</b>	<b>Nie mieszkam na stałe w Rzeszowie / Mieszkam poza Rzeszowem</b>	<b>RAZEM</b>
<b>1</b>	10	6	29	77	4	126
<b>2</b>	8	9	35	87	8	139
<b>3</b>	8	2	20	33	0	63
<b>4</b>	0	4	4	25	0	41
<b>5</b>	0	0	17	6	0	23
<b>RAZEM</b>	26	21	105	228	12	392

W zestawieniu z typem zabudowy mieszkalnej respondentów

	<b>Dom jednorodzinny</b>	<b>Dom w zabudowie szeregowej</b>	<b>Mieszkanie w kamienicy</b>	<b>Mieszkanie w bloku</b>	<b>RAZEM</b>
<b>1</b>	32	14	4	76	126
<b>2</b>	42	16	4	77	139
<b>3</b>	18	11	4	30	63
<b>4</b>	10	4	0	27	41
<b>5</b>	11	2	1	9	23
<b>RAZEM</b>	113	47	13	219	392

**Jak ocenia Pan(i) dostępność do służby zdrowia w Rzeszowie?**

Wyniki ogólne



1 – bardzo źle; 5 – bardzo dobrze

W zestawieniu z płcią

	<b>Kobieta</b>	<b>Mężczyzna</b>	<b>RAZEM</b>
<b>1</b>	16	4	20
<b>2</b>	36	38	74
<b>3</b>	55	93	148
<b>4</b>	45	89	134
<b>5</b>	2	14	16
<b>RAZEM</b>	154	238	392

W zestawieniu z wiekiem

	<b>Do 17 lat</b>	<b>Od 18 do 25 lat</b>	<b>Od 26 do 35 lat</b>	<b>Od 36 do 45 lat</b>	<b>Od 46 do 55 lat</b>	<b>Od 56 do 65 lat</b>	<b>66 lat i więcej</b>	<b>RAZEM</b>
<b>1</b>	0	4	2	2	6	6	0	20
<b>2</b>	0	0	18	33	7	12	4	74
<b>3</b>	0	14	48	58	16	6	6	148
<b>4</b>	0	17	41	52	18	6	0	134
<b>5</b>	0	0	2	12	2	0	0	16
<b>RAZEM</b>	0	35	111	157	49	30	10	392

W zestawieniu z długością zamieszkania w Rzeszowie

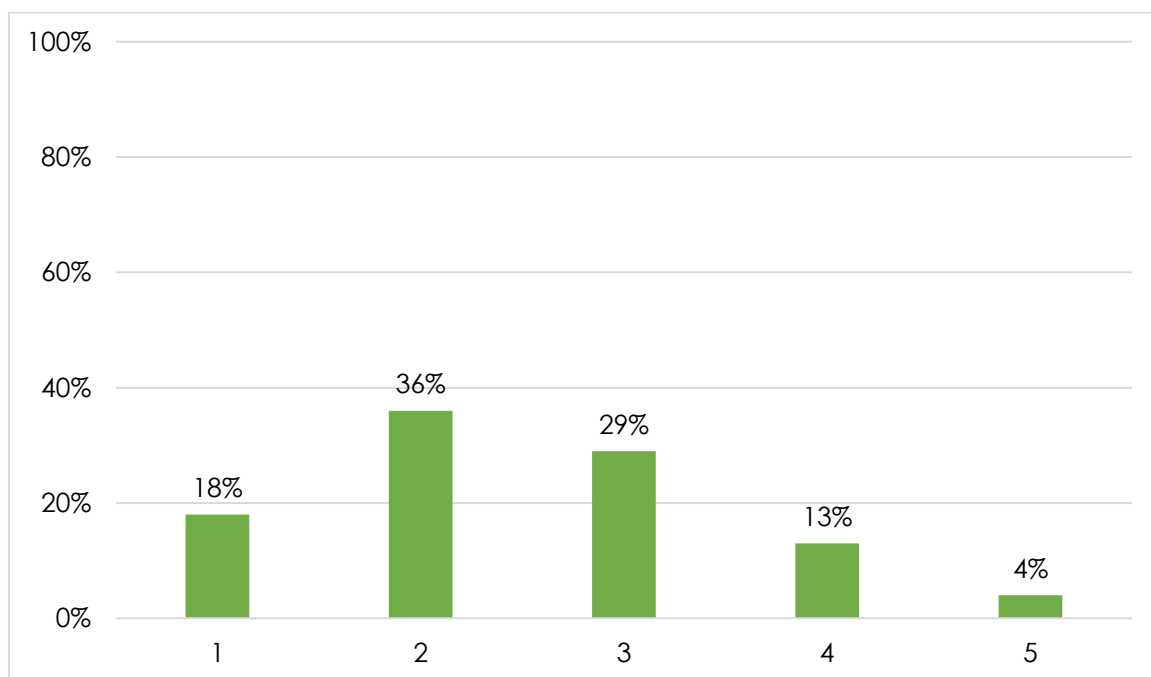
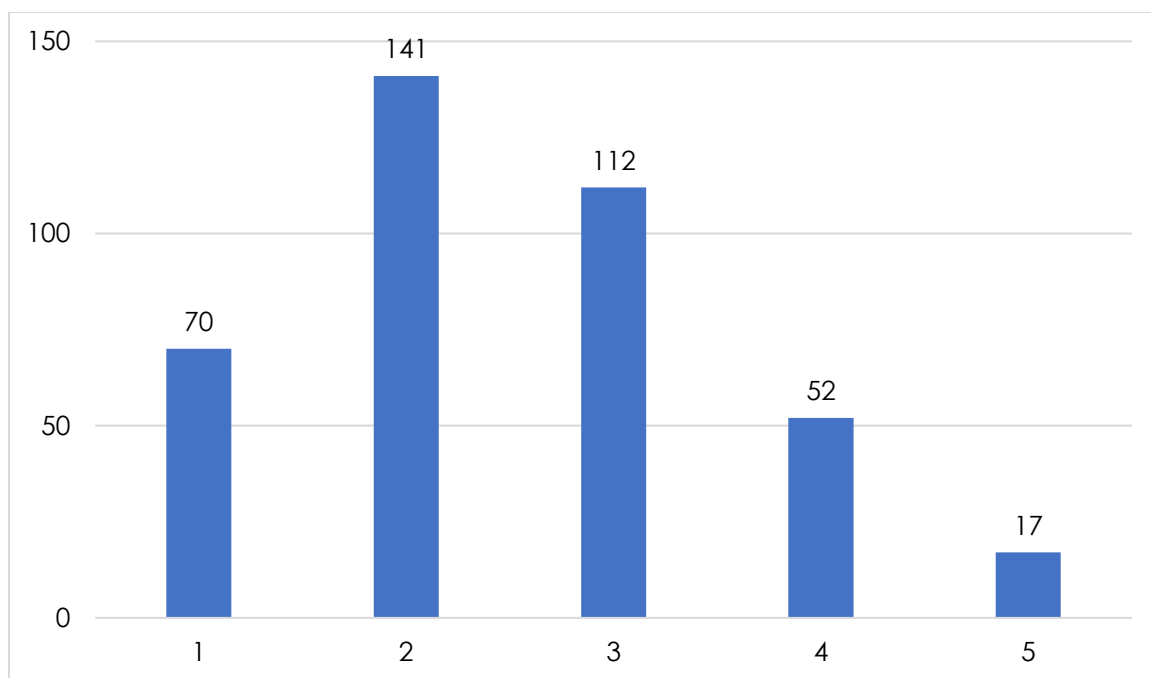
	<b>Od roku do pięciu lat</b>	<b>Od sześciu do dziesięciu lat</b>	<b>Powyżej dziesięciu lat</b>	<b>Od urodzenia</b>	<b>Nie mieszkam na stałe w Rzeszowie / Mieszkam poza Rzeszowem</b>	<b>RAZEM</b>
<b>1</b>	0	2	6	12	0	20
<b>2</b>	4	2	15	53	0	74
<b>3</b>	12	9	40	85	2	148
<b>4</b>	10	6	36	72	10	134
<b>5</b>	0	2	8	6	0	16
<b>RAZEM</b>	26	21	105	228	12	392

W zestawieniu z typem zabudowy mieszkalnej respondentów

	<b>Dom jednorodzinny</b>	<b>Dom w zabudowie szeregowej</b>	<b>Mieszkanie w kamienicy</b>	<b>Mieszkanie w bloku</b>	<b>RAZEM</b>
<b>1</b>	2	0	2	16	20
<b>2</b>	12	16	0	46	74
<b>3</b>	38	21	4	85	148
<b>4</b>	55	8	7	64	134
<b>5</b>	6	2	0	8	16
<b>RAZEM</b>	113	47	13	219	392

**Jak ocenia Pan(i) dostępność do obiektów rekreacyjno-sportowych w Rzeszowie?**

Wyniki ogólne



1 - bardzo źle; 5 – bardzo dobrze

W zestawieniu z płcią

	<b>Kobieta</b>	<b>Mężczyzna</b>	<b>RAZEM</b>
<b>1</b>	32	38	70
<b>2</b>	63	78	141
<b>3</b>	36	76	112
<b>4</b>	16	36	52
<b>5</b>	7	10	17
<b>RAZEM</b>	154	238	392

W zestawieniu z wiekiem

	<b>Do 17 lat</b>	<b>Od 18 do 25 lat</b>	<b>Od 26 do 35 lat</b>	<b>Od 36 do 45 lat</b>	<b>Od 46 do 55 lat</b>	<b>Od 56 do 65 lat</b>	<b>66 lat i więcej</b>	<b>RAZEM</b>
<b>1</b>	0	6	17	20	19	6	2	70
<b>2</b>	0	10	53	59	11	6	2	141
<b>3</b>	0	12	28	44	10	16	2	112
<b>4</b>	0	7	11	22	8	2	2	52
<b>5</b>	0	0	2	12	1	0	2	17
<b>RAZEM</b>	0	35	111	157	49	30	10	392

W zestawieniu z długością zamieszkania w Rzeszowie

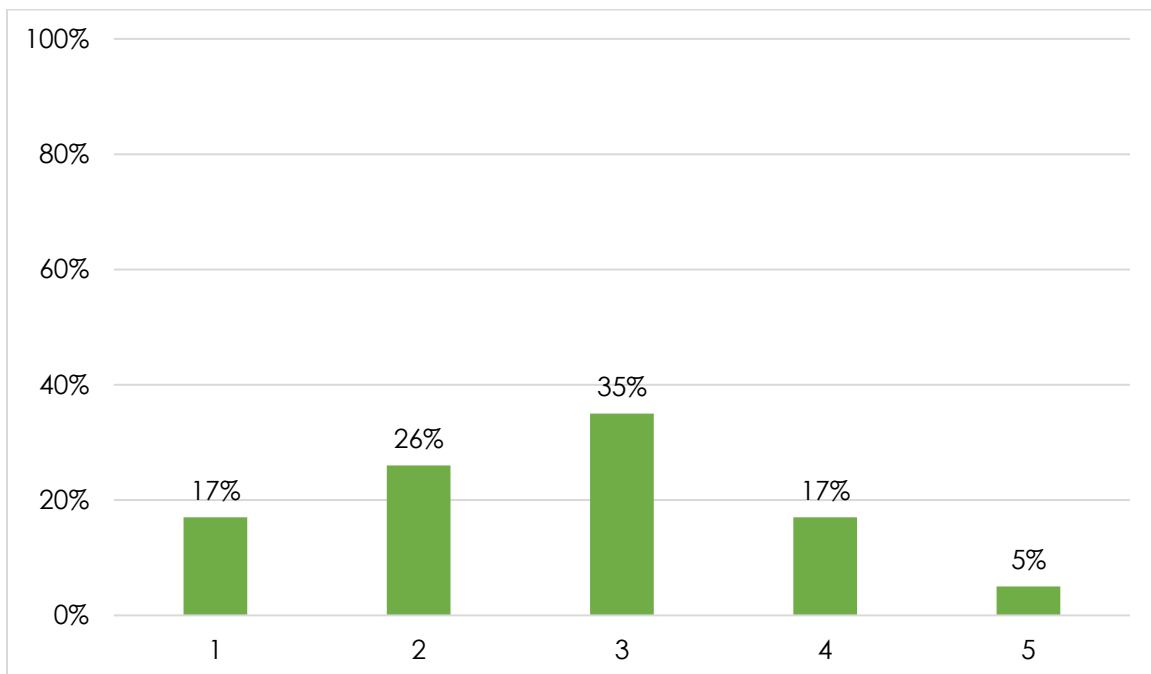
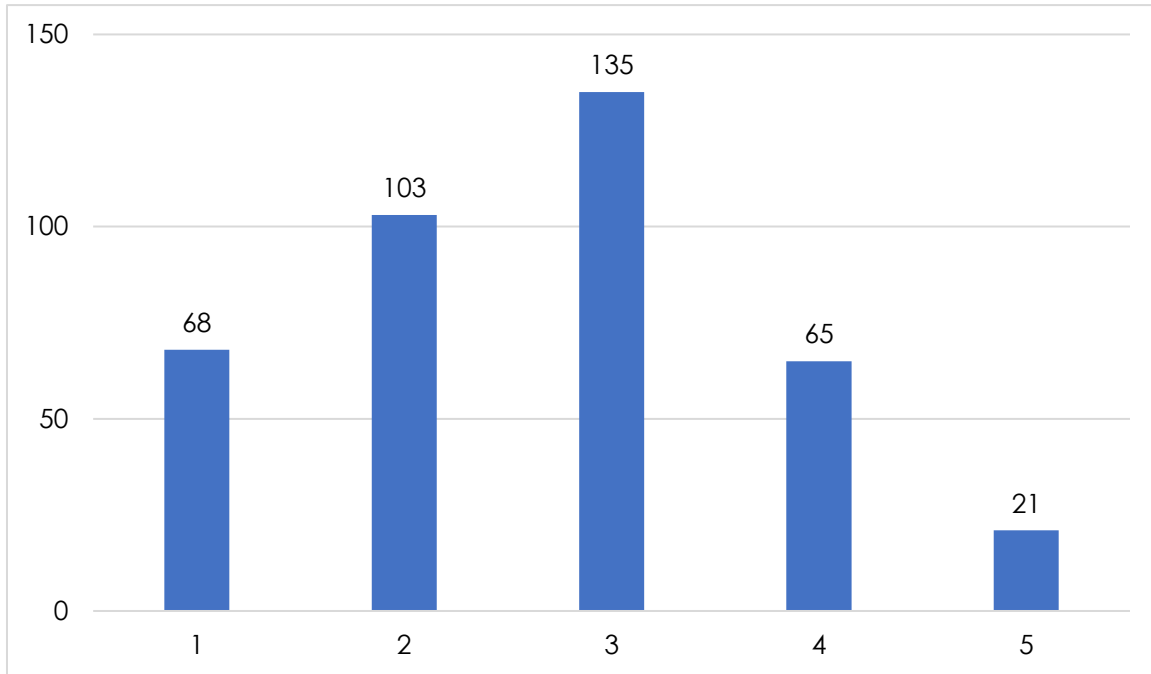
	<b>Od roku do pięciu lat</b>	<b>Od sześciu do dziesięciu lat</b>	<b>Powyżej dziesięciu lat</b>	<b>Od urodzenia</b>	<b>Nie mieszkam na stałe w Rzeszowie / Mieszkam poza Rzeszowem</b>	<b>RAZEM</b>
<b>1</b>	4	7	15	44	0	70
<b>2</b>	10	6	49	74	2	141
<b>3</b>	12	6	20	70	4	112
<b>4</b>	0	2	12	36	2	52
<b>5</b>	0	0	9	4	4	17
<b>RAZEM</b>	26	21	105	228	12	392

W zestawieniu z typem zabudowy mieszkalnej respondentów

	<b>Dom jednorodzinny</b>	<b>Dom w zabudowie szeregowej</b>	<b>Mieszkanie w kamienicy</b>	<b>Mieszkanie w bloku</b>	<b>RAZEM</b>
<b>1</b>	20	10	1	39	70
<b>2</b>	42	19	0	80	141
<b>3</b>	26	8	10	68	112
<b>4</b>	13	8	2	29	52
<b>5</b>	12	2	0	3	17
<b>RAZEM</b>	113	47	13	219	392

## Jak ocenia Pan(i) ofertę kulturalną w mieście Rzeszowie?

### Wyniki ogólne



1 - bardzo źle; 5 – bardzo dobrze

W zestawieniu z płcią

	<b>Kobieta</b>	<b>Mężczyzna</b>	<b>RAZEM</b>
<b>1</b>	26	42	68
<b>2</b>	33	70	103
<b>3</b>	61	74	135
<b>4</b>	26	39	65
<b>5</b>	8	13	21
<b>RAZEM</b>	154	238	392

W zestawieniu z wiekiem

	<b>Do 17 lat</b>	<b>Od 18 do 25 lat</b>	<b>Od 26 do 35 lat</b>	<b>Od 36 do 45 lat</b>	<b>Od 46 do 55 lat</b>	<b>Od 56 do 65 lat</b>	<b>66 lat i więcej</b>	<b>RAZEM</b>
<b>1</b>	0	4	23	26	13	2	0	68
<b>2</b>	0	10	33	44	14	2	0	103
<b>3</b>	0	14	40	40	17	18	6	135
<b>4</b>	0	6	13	34	2	8	2	65
<b>5</b>	0	1	2	13	3	0	2	21
<b>RAZEM</b>	0	35	111	157	49	30	10	392

W zestawieniu z długością zamieszkania w Rzeszowie

	<b>Od roku do pięciu lat</b>	<b>Od sześciu do dziesięciu lat</b>	<b>Powyżej dziesięciu lat</b>	<b>Od urodzenia</b>	<b>Nie mieszkam na stałe w Rzeszowie / Mieszkam poza Rzeszowem</b>	<b>RAZEM</b>
<b>1</b>	8	5	18	35	2	68
<b>2</b>	4	4	30	63	2	103
<b>3</b>	10	6	31	88	0	135
<b>4</b>	4	6	18	33	4	65
<b>5</b>	0	0	8	9	4	21
<b>RAZEM</b>	26	21	105	228	12	392

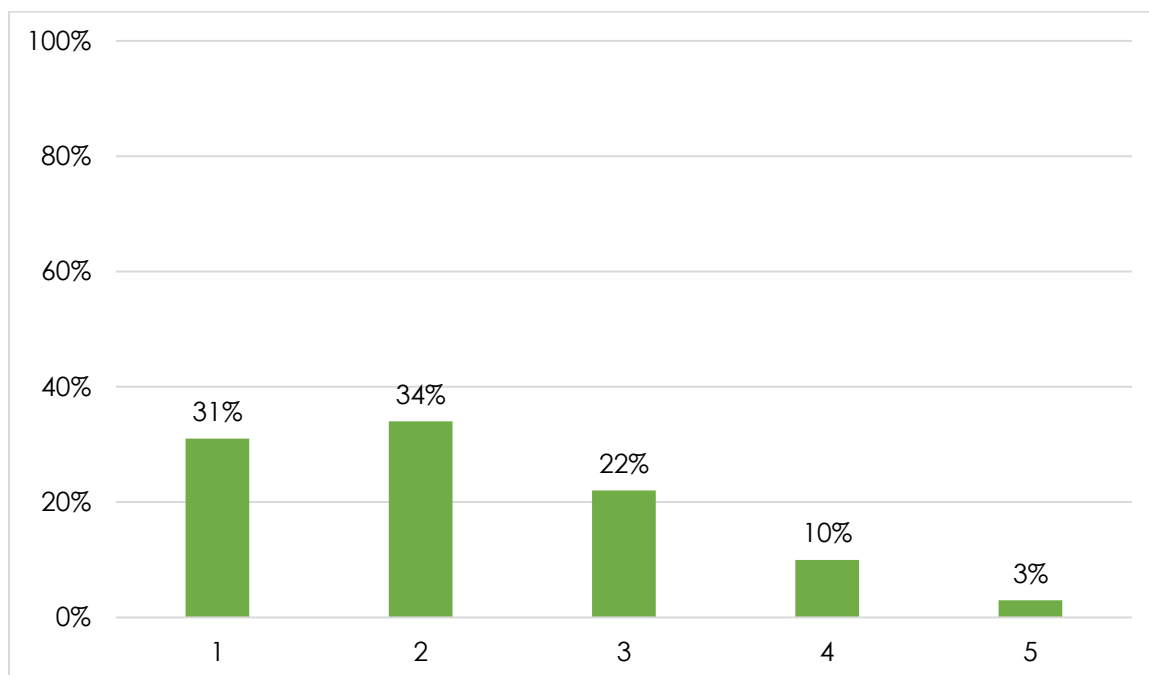
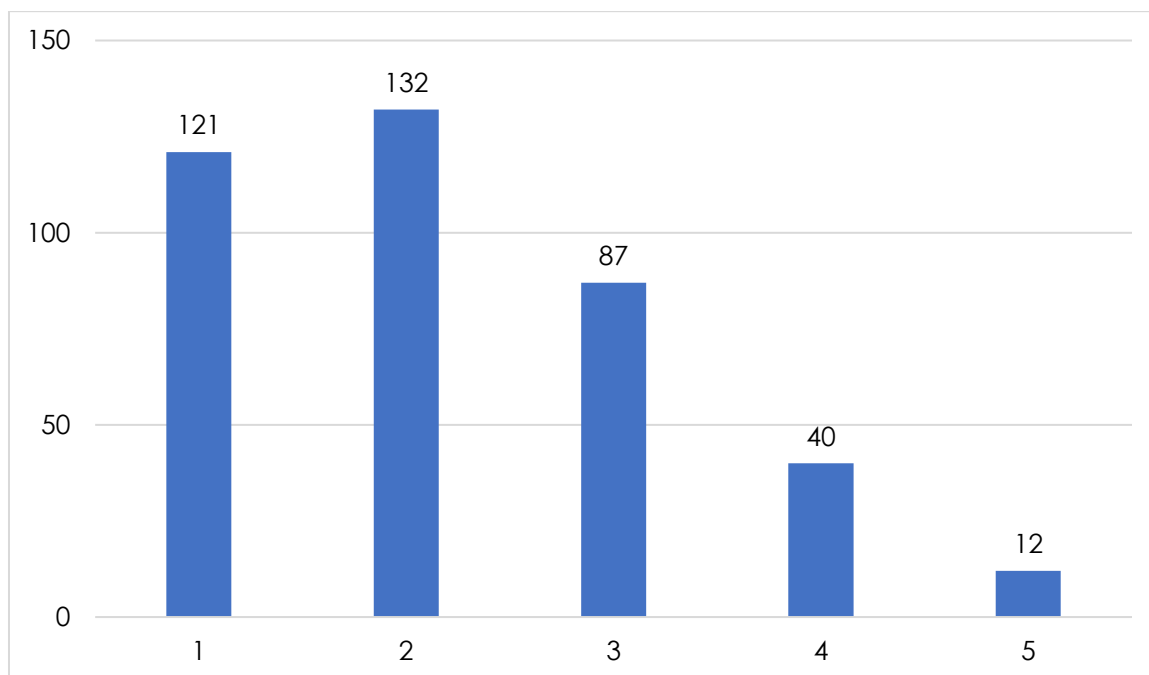
W zestawieniu z typem zabudowy mieszkalnej respondentów

	<b>Dom jednorodzinny</b>	<b>Dom w zabudowie szeregowej</b>	<b>Mieszkanie w kamienicy</b>	<b>Mieszkanie w bloku</b>	<b>RAZEM</b>
<b>1</b>	12	5	1	50	68
<b>2</b>	32	11	6	54	103
<b>3</b>	32	27	4	72	135
<b>4</b>	22	4	0	39	65
<b>5</b>	15	0	2	4	21
<b>RAZEM</b>	113	47	13	219	392

## Zaufanie do działalności samorządowców

### Jakie jest Pana/-i zaufanie do Rady Miasta Rzeszowa?

#### Wyniki ogólne



1 – bardzo małe; 5 – bardzo duże

W zestawieniu z płcią

	<b>Kobieta</b>	<b>Mężczyzna</b>	<b>RAZEM</b>
<b>1</b>	51	70	121
<b>2</b>	61	71	132
<b>3</b>	27	60	87
<b>4</b>	12	28	40
<b>5</b>	3	9	12
<b>RAZEM</b>	154	238	392

W zestawieniu z wiekiem

	<b>Do 17 lat</b>	<b>Od 18 do 25 lat</b>	<b>Od 26 do 35 lat</b>	<b>Od 36 do 45 lat</b>	<b>Od 46 do 55 lat</b>	<b>Od 56 do 65 lat</b>	<b>66 lat i więcej</b>	<b>RAZEM</b>
<b>1</b>	0	6	38	51	20	2	4	121
<b>2</b>	0	8	53	44	11	14	2	132
<b>3</b>	0	10	15	32	16	12	2	87
<b>4</b>	0	11	5	22	0	2	0	40
<b>5</b>	0	0	0	8	2	0	2	12
<b>RAZEM</b>	0	35	111	157	49	30	10	392

W zestawieniu z długością zamieszkania w Rzeszowie

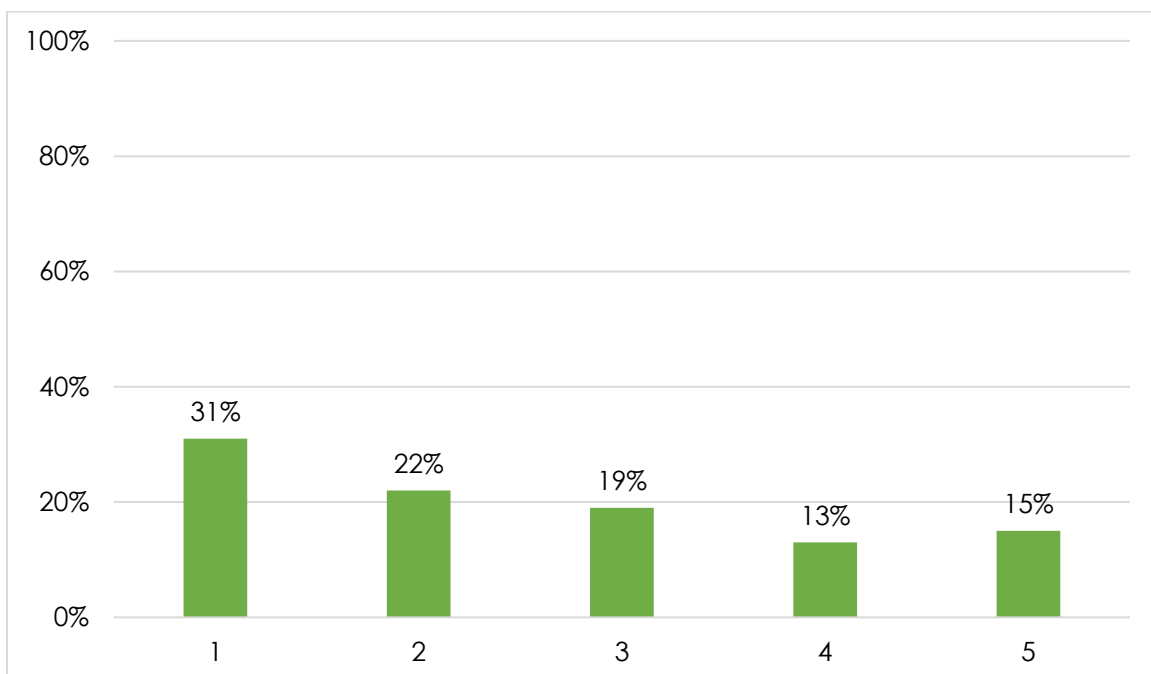
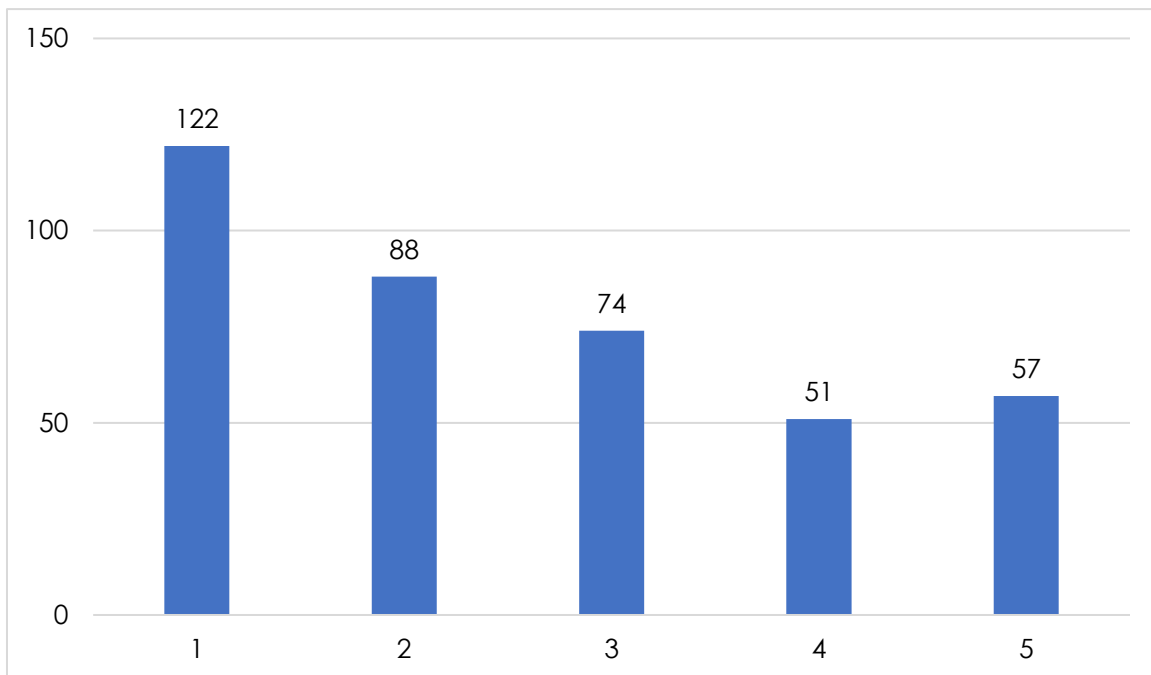
	<b>Od roku do pięciu lat</b>	<b>Od sześciu do dziesięciu lat</b>	<b>Powyżej dziesięciu lat</b>	<b>Od urodzenia</b>	<b>Nie mieszkam na stałe w Rzeszowie / Mieszkam poza Rzeszowem</b>	<b>RAZEM</b>
<b>1</b>	10	11	23	75	2	121
<b>2</b>	6	10	31	81	4	132
<b>3</b>	8	0	31	48	0	87
<b>4</b>	2	0	12	20	6	40
<b>5</b>	0	0	8	4	0	12
<b>RAZEM</b>	26	21	105	228	12	392

W zestawieniu z typem zabudowy mieszkalnej respondentów

	<b>Dom jednorodzinny</b>	<b>Dom w zabudowie szeregowej</b>	<b>Mieszkanie w kamienicy</b>	<b>Mieszkanie w bloku</b>	<b>RAZEM</b>
<b>1</b>	32	14	6	69	121
<b>2</b>	36	17	1	78	132
<b>3</b>	18	14	6	49	87
<b>4</b>	19	2	0	19	40
<b>5</b>	8	0	0	4	12
<b>RAZEM</b>	113	47	13	219	392

## Jakie jest (było) Pana/-i zaufanie do Prezydenta Miasta Rzeszowa?

### Wyniki ogólne



1 – bardzo małe; 5 – bardzo duże

W zestawieniu z płcią

	<b>Kobieta</b>	<b>Mężczyzna</b>	<b>RAZEM</b>
<b>1</b>	46	76	122
<b>2</b>	45	43	88
<b>3</b>	33	41	74
<b>4</b>	16	35	51
<b>5</b>	14	43	57
<b>RAZEM</b>	154	238	392

W zestawieniu z wiekiem

	<b>Do 17 lat</b>	<b>Od 18 do 25 lat</b>	<b>Od 26 do 35 lat</b>	<b>Od 36 do 45 lat</b>	<b>Od 46 do 55 lat</b>	<b>Od 56 do 65 lat</b>	<b>66 lat i więcej</b>	<b>RAZEM</b>
<b>1</b>	0	6	42	54	14	2	4	122
<b>2</b>	0	6	28	29	9	16	0	88
<b>3</b>	0	2	26	22	14	10	0	74
<b>4</b>	0	17	8	18	6	0	2	51
<b>5</b>	0	4	7	34	6	2	4	57
<b>RAZEM</b>	0	35	111	157	49	30	10	392

W zestawieniu z długością zamieszkania w Rzeszowie

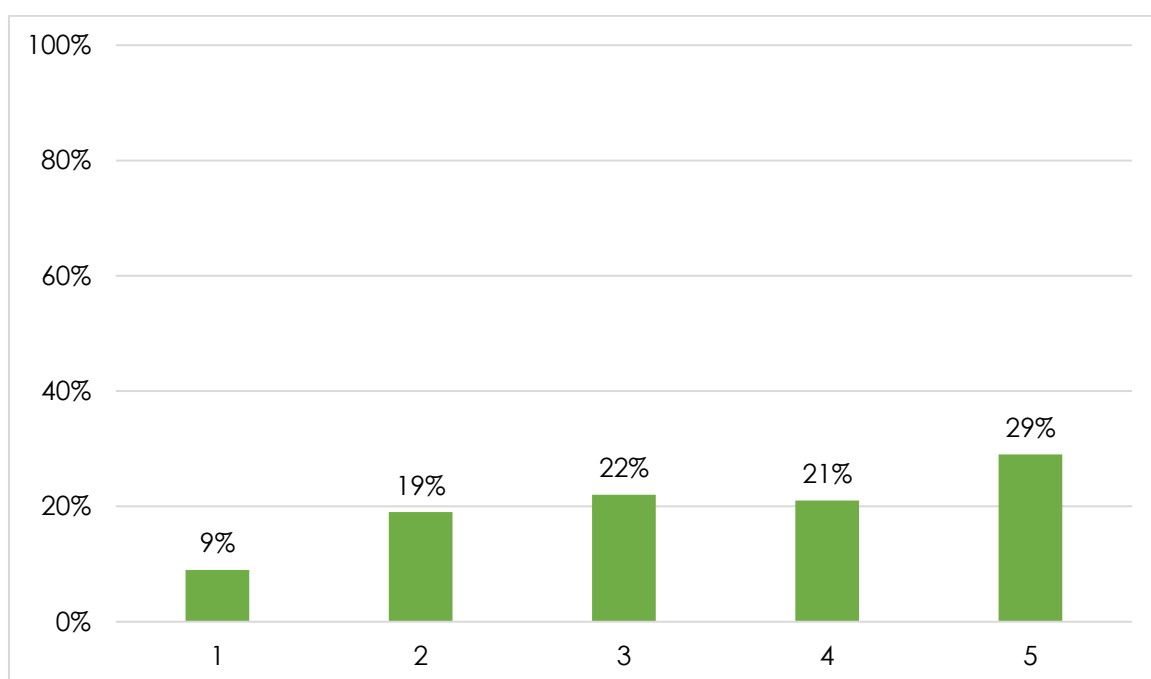
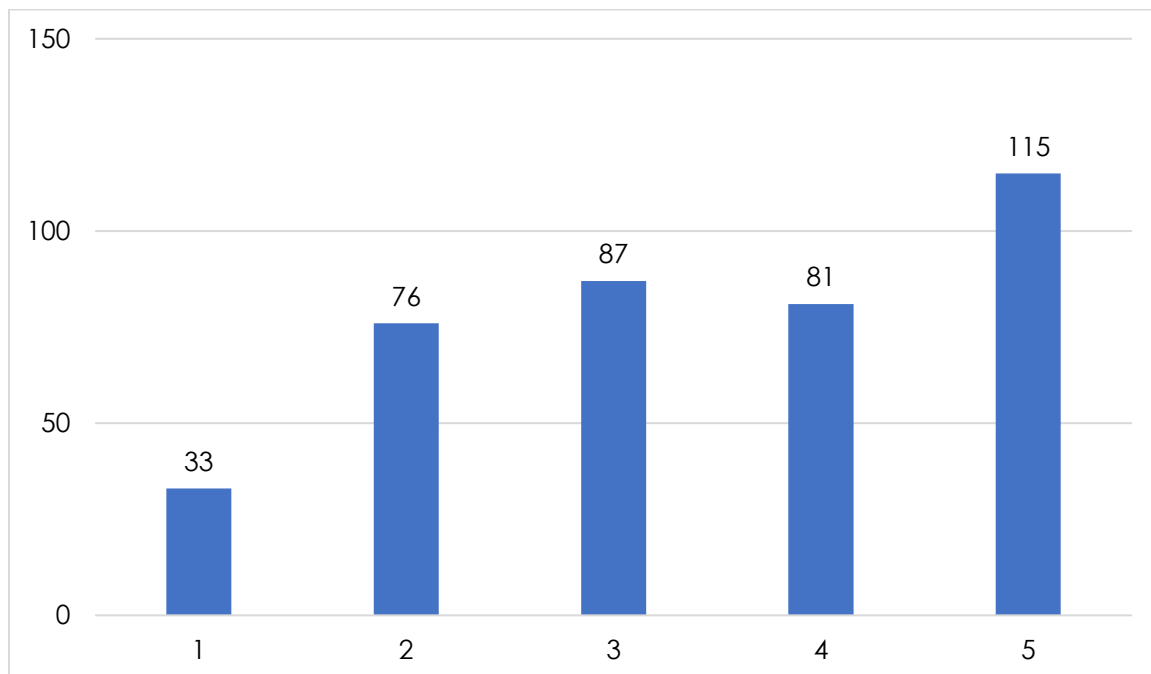
	<b>Od roku do pięciu lat</b>	<b>Od sześciu do dziesięciu lat</b>	<b>Powyżej dziesięciu lat</b>	<b>Od urodzenia</b>	<b>Nie mieszkam na stałe w Rzeszowie / Mieszkam poza Rzeszowem</b>	<b>RAZEM</b>
<b>1</b>	10	8	27	75	2	122
<b>2</b>	4	11	28	43	2	88
<b>3</b>	6	2	19	45	2	74
<b>4</b>	6	0	6	39	0	51
<b>5</b>	0	0	25	26	6	57
<b>RAZEM</b>	26	21	105	228	12	392

W zestawieniu z typem zabudowy mieszkalnej respondentów

	<b>Dom jednorodzinny</b>	<b>Dom w zabudowie szeregowej</b>	<b>Mieszkanie w kamienicy</b>	<b>Mieszkanie w bloku</b>	<b>RAZEM</b>
<b>1</b>	30	17	2	73	122
<b>2</b>	26	10	0	52	88
<b>3</b>	18	8	8	40	74
<b>4</b>	11	6	2	32	51
<b>5</b>	28	6	1	22	57
<b>RAZEM</b>	113	47	13	219	392

## Czy potrzeby i opinie mieszkańców Rzeszowa były uwzględniane przez władze w zarządzaniu miastem?

### Wyniki ogólne



1 – zdecydowanie tak; 5 – zdecydowanie nie

W zestawieniu z płcią

	<b>Kobieta</b>	<b>Mężczyzna</b>	<b>RAZEM</b>
<b>1</b>	15	18	33
<b>2</b>	23	53	76
<b>3</b>	26	61	87
<b>4</b>	31	50	81
<b>5</b>	59	56	115
<b>RAZEM</b>	154	238	392

W zestawieniu z wiekiem

	<b>Do 17 lat</b>	<b>Od 18 do 25 lat</b>	<b>Od 26 do 35 lat</b>	<b>Od 36 do 45 lat</b>	<b>Od 46 do 55 lat</b>	<b>Od 56 do 65 lat</b>	<b>66 lat i więcej</b>	<b>RAZEM</b>
<b>1</b>	0	2	6	14	5	6	0	33
<b>2</b>	0	6	37	21	6	6	0	76
<b>3</b>	0	15	28	24	12	8	0	87
<b>4</b>	0	4	17	40	8	10	2	81
<b>5</b>	0	8	23	58	18	0	8	115
<b>RAZEM</b>	0	35	111	157	49	30	10	392

W zestawieniu z długością zamieszkania w Rzeszowie

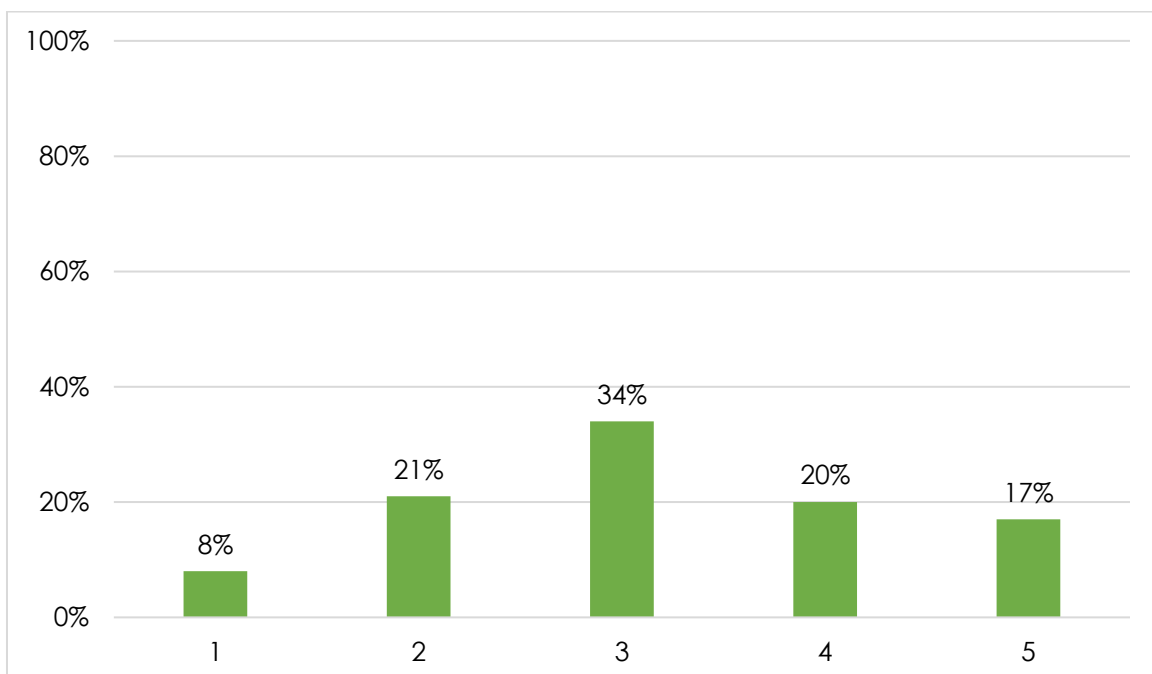
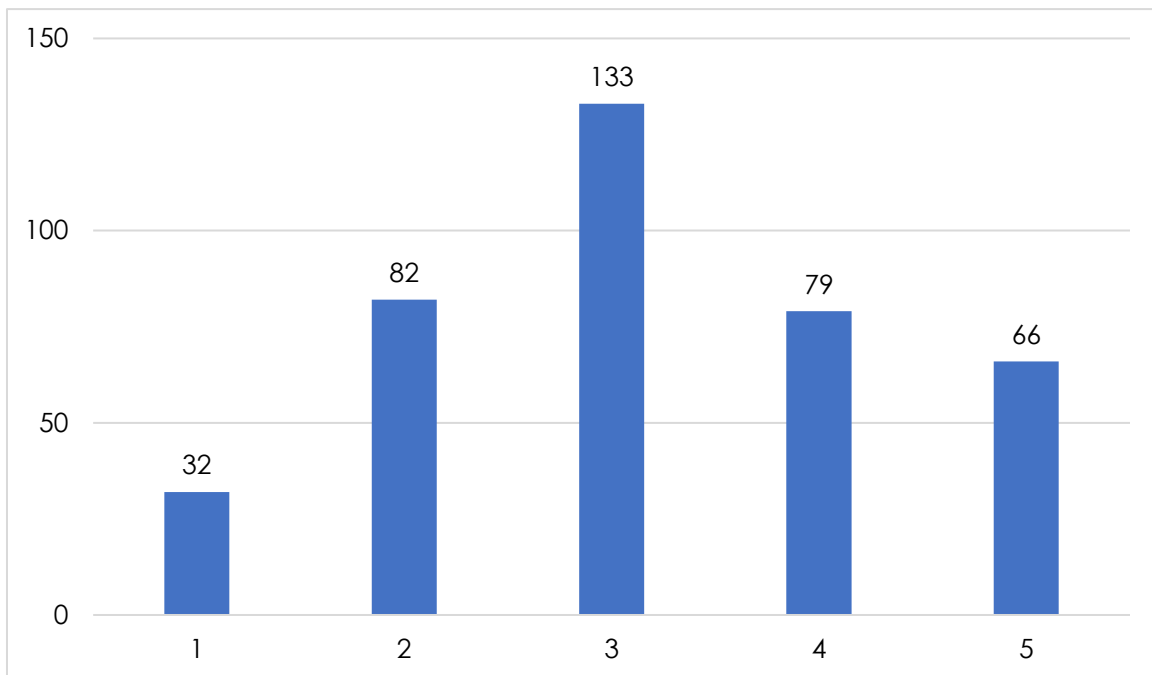
	<b>Od roku do pięciu lat</b>	<b>Od sześciu do dziesięciu lat</b>	<b>Powyżej dziesięciu lat</b>	<b>Od urodzenia</b>	<b>Nie mieszkam na stałe w Rzeszowie / Mieszkam poza Rzeszowem</b>	<b>RAZEM</b>
<b>1</b>	2	0	13	18	0	33
<b>2</b>	6	8	11	47	4	76
<b>3</b>	10	2	24	49	2	87
<b>4</b>	2	4	31	42	2	81
<b>5</b>	6	7	26	72	4	115
<b>RAZEM</b>	26	21	105	228	12	392

W zestawieniu z typem zabudowy mieszkalnej respondentów

	<b>Dom jednorodzinny</b>	<b>Dom w zabudowie szeregowej</b>	<b>Mieszkanie w kamienicy</b>	<b>Mieszkanie w bloku</b>	<b>RAZEM</b>
<b>1</b>	16	0	0	17	33
<b>2</b>	18	8	0	50	76
<b>3</b>	21	8	4	54	87
<b>4</b>	22	14	4	41	81
<b>5</b>	36	17	5	57	115
<b>RAZEM</b>	113	47	13	219	392

## Jak ocenia Pan(i) 18-letnie zarządzanie miastem przez Tadeusza Ferencę?

### Wyniki ogólne



1 – zdecydowanie źle; 5 – zdecydowanie dobrze

W zestawieniu z płcią

	<b>Kobieta</b>	<b>Mężczyzna</b>	<b>RAZEM</b>
<b>1</b>	4	28	32
<b>2</b>	42	40	82
<b>3</b>	67	66	133
<b>4</b>	24	55	79
<b>5</b>	17	49	66
<b>RAZEM</b>	154	238	392

W zestawieniu z wiekiem

	<b>Do 17 lat</b>	<b>Od 18 do 25 lat</b>	<b>Od 26 do 35 lat</b>	<b>Od 36 do 45 lat</b>	<b>Od 46 do 55 lat</b>	<b>Od 56 do 65 lat</b>	<b>66 lat i więcej</b>	<b>RAZEM</b>
<b>1</b>	0	2	8	14	6	0	2	32
<b>2</b>	0	0	37	31	8	4	2	82
<b>3</b>	0	14	37	52	12	18	0	133
<b>4</b>	0	13	20	22	18	4	2	79
<b>5</b>	0	6	9	38	5	4	4	66
<b>RAZEM</b>	0	35	111	157	49	30	10	392

W zestawieniu z długością zamieszkania w Rzeszowie

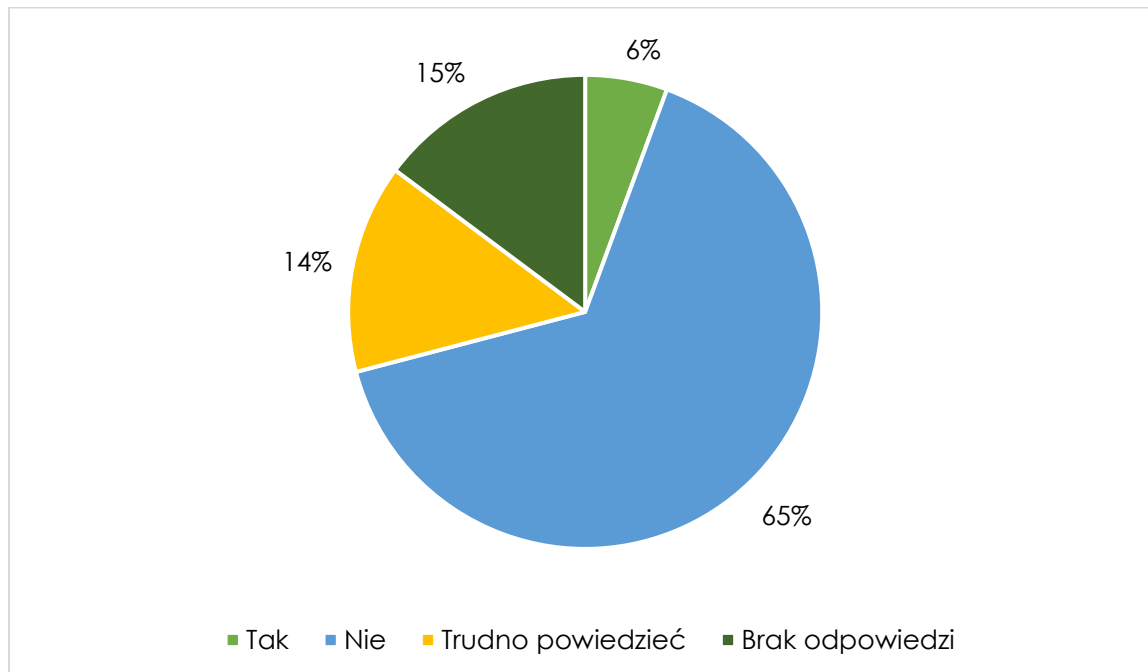
	<b>Od roku do pięciu lat</b>	<b>Od sześciu do dziesięciu lat</b>	<b>Powyżej dziesięciu lat</b>	<b>Od urodzenia</b>	<b>Nie mieszkam na stałe w Rzeszowie / Mieszkam poza Rzeszowem</b>	<b>RAZEM</b>
<b>1</b>	2	2	12	16	0	32
<b>2</b>	8	7	15	52	0	82
<b>3</b>	8	10	31	78	6	133
<b>4</b>	6	2	22	49	0	79
<b>5</b>	2	0	25	33	6	66
<b>RAZEM</b>	26	21	105	228	12	392

W zestawieniu z typem zabudowy mieszkalnej respondentów

	<b>Dom jednorodzinny</b>	<b>Dom w zabudowie szeregowej</b>	<b>Mieszkanie w kamienicy</b>	<b>Mieszkanie w bloku</b>	<b>RAZEM</b>
<b>1</b>	8	2	0	22	32
<b>2</b>	12	13	0	57	82
<b>3</b>	48	14	7	64	133
<b>4</b>	17	10	4	48	79
<b>5</b>	28	8	2	28	66
<b>RAZEM</b>	113	47	13	219	392

**Czy popiera Pan(i) decyzję Prezydenta Tadeusza Ferencja dotyczącą wskazania na swojego następcę wiceministra Marcina Warchoła?**

Wyniki ogólne



W zestawieniu z płcią

	Kobieta	Mężczyzna	RAZEM
<b>Tak</b>	5	17	22
<b>Nie</b>	114	142	256
<b>Trudno powiedzieć</b>	27	29	56
<b>Brak odpowiedzi</b>	8	50	58
<b>RAZEM</b>	154	238	392

W zestawieniu z wiekiem

	Do 17 lat	Od 18 do 25 lat	Od 26 do 35 lat	Od 36 do 45 lat	Od 46 do 55 lat	Od 56 do 65 lat	66 lat i więcej	RAZEM
<b>Tak</b>	0	1	6	10	1	2	2	22
<b>Nie</b>	0	16	72	98	36	26	8	256
<b>Trudno powiedzieć</b>	0	12	17	23	2	2	0	56
<b>Brak odpowiedzi</b>	0	6	16	26	10	0	0	58
<b>RAZEM</b>	0	35	111	157	49	30	10	392

W zestawieniu z długością zamieszkania w Rzeszowie

	<b>Od roku do pięciu lat</b>	<b>Od sześciu do dziesięciu lat</b>	<b>Powyżej dziesięciu lat</b>	<b>Od urodzenia</b>	<b>Nie mieszkam na stałe w Rzeszowie / Mieszkam poza Rzeszowem</b>	<b>RAZEM</b>
<b>Tak</b>	0	0	9	9	4	22
<b>Nie</b>	14	19	69	150	4	256
<b>Trudno powiedzieć</b>	8	2	7	39	0	56
<b>Brak odpowiedzi</b>	4	0	20	30	4	58
<b>RAZEM</b>	26	21	105	228	12	392